

OVERTURE ODRŮDA S RAZANTNÍM NÁSTUPEM NA TRH

Stanislav HUDEC

Limagrain Central Europe Cereals, s.r.o.

Úvod

Overture je novou preferovanou odrůdou s výběrovou sladovnickou kvalitou, která je mimo jiné charakterizována velmi vysokou extraktivností a vysokým stupněm prokvašení. V registračních zkouškách ÚKZÚZ dosáhla vysoký až velmi vysoký výnos předního zrna ve všech výrobních oblastech.

Odrůda s nejvyšším nárůstem podílu na trhu

Odrůda Overture se v roce 2017 pěstovala na téměř dvojnásobné výměře oproti roku 2016. Pro sklizňový rok 2018 je zpracovatelským průmyslem požadováno další navýšení produkce. Overture posílil svou pozici v Plzeňském Prazdroji na 10 % z celkového nákupu ze sklizně 2018. Na Slovensku je Overture 2. nejpěstovanější odrůdou s 20 % podílem množitelských ploch. Je žádaná a vykupovaná společností Heineken Slovensko Sladovne. Na základě sladovnických a pivovarských pilotních zkoušek zařadil Heineken tuto odrůdu na zelenou listinu, tzn., že je doporučena pro výrobu nejkvalitnějších sladů se specifikací A. Odrůdu Overture nakupují Lycos – Trnavské sla-

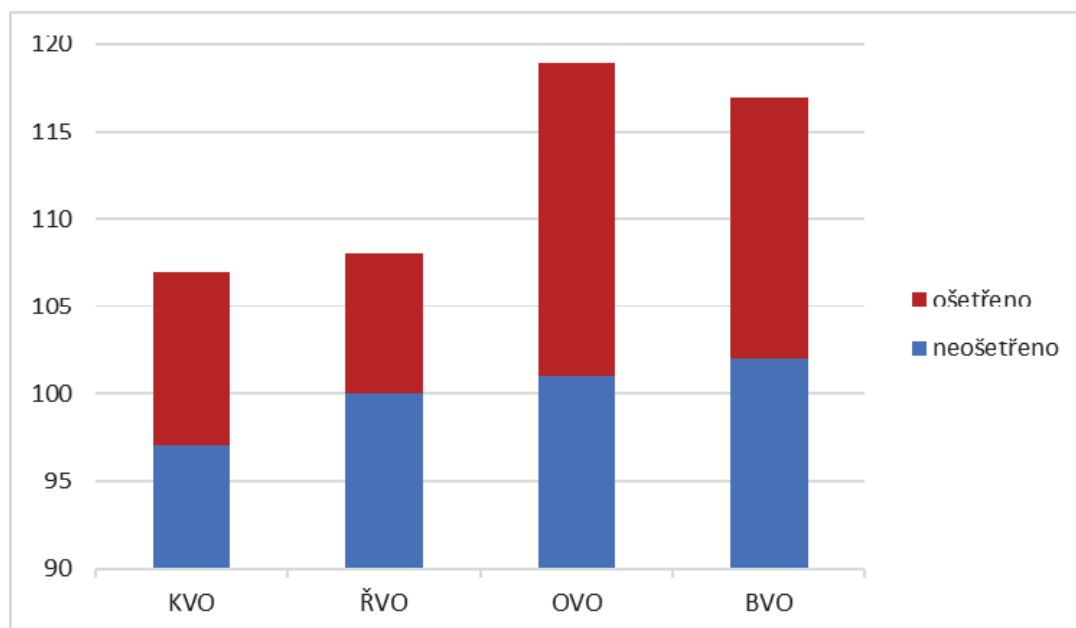
dovne a Pivovary Topvar (navýšení podílu na 7 % z celkového nákupu). Odrůda Overture je provozně zkoušená společnostmi Sladovny SOUFFLET ČR (2 % z celkového nákupu 2018) a Sladovňa, Michalovce. Každoročně se na Slovensko vyveze významné množství ječmene, a proto je Overture mimořádná příležitost i pro pěstitele na Moravě a ve východních Čechách se zaměřením na vývoz na Slovensko.

Overture je akceptován společnostmi Malteurop a Global Malt v Polsku. Je rovněž v provozním zkoušení společnosti Boortmalt v Maďarsku.

Vysoký výnos zrna i předního zrna

Odrůda Overture prošla úspěšně registračními zkouškami ÚKZÚZ v letech 2011 – 2013. Je nadále zařazena do zkoušek pro doporučování odrůd ÚKZÚZ. V těchto zkouškách vyniká vysokým výnosem zrna i předního zrna ve všech oblastech a v obou systémech ošetření (graf. 1).

Graf 1: Výnos předního zrna ve zkouškách pro doporučování odrůd ÚKZÚZ v letech 2013-2016

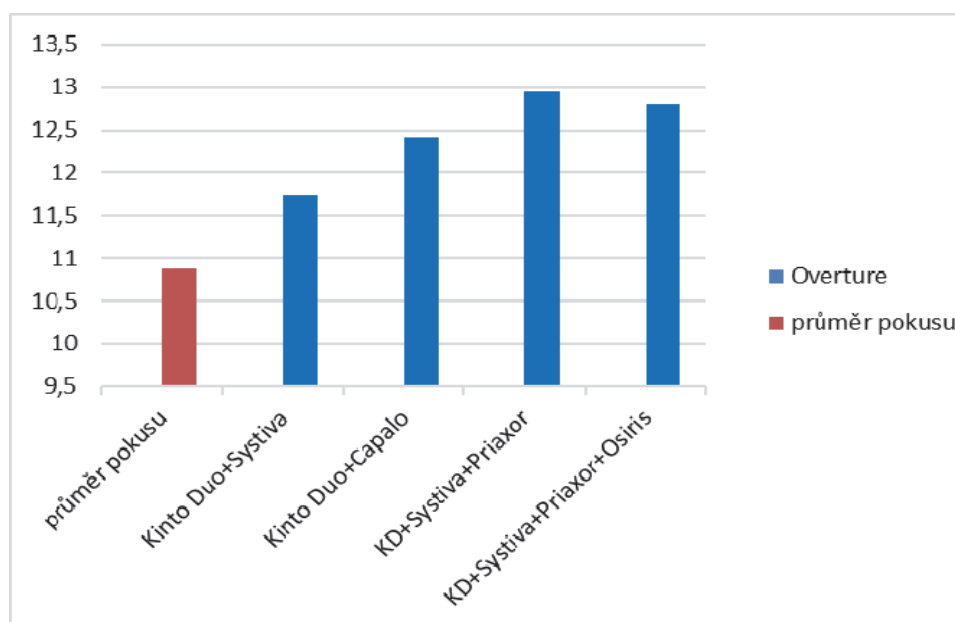


Pozn.: Relativní hodnoty výnosu v % jsou vztaheny k průměru standardních odrůd Bojos, Sebastian, Sunshine, Laudis 550, KWS Irina v neošetřené variantě pěstování v dané oblasti

Overture byl také v roce 2017 nejvýnosnější odrůdou v pokusu pro ověřování různých variant ošetřování na odrůdách jarního ječmene společností Limagrain Central Europe Cereals a BASF, který byl

založen na VÚRV, v.v.i., Praha - Ruzyně, Pokusné stanici Hněvčevy v okrese Hradec Králové. Svým výnosem 12,95 t/ha překonal i některé krmné odrůdy (graf 2).

Graf 2: Výnos zrna v t/ha, VÚRV v.v.i., Pokusná stanice Hněvčeves, okr. Hradec králové



Pozn. Průměr pokusu = průměr výnosů všech 8 odrůd v neošetřené variantě

Sladovnická kvalita

Overture má výběrovou sladovnickou kvalitu. Ve zkouškách pro doporučení odrůd ÚKZÚZ dosáhl nejvyšší hodnoty extraktu v sušině sladu (83,7 %) a vysokého stupně prokvašení (83,1 %). Odrůda má velmi vysoký podíl předního zrna (95 %). I další kvalitativní znaky má na vysoké úrovni. (tab. 1)

Tab. 1: Kvalita ve zkouškách pro doporučení odrůd ÚKZÚZ v letech 2013-2016

NL	E	RE45	K	DM	DSP	F	BGw
%	%	%	%	WK	%	%	mg/l
10,5	83,7	47,7	46,8	340	83,1	89	152

Pozn.: NL - obsah dusíkatých látek, E – extrakt v sušině sladu, RE45 – relativní extrakt při 45°C, K – Kolbachovo číslo, DM – diastatická mohutnost, DSP – dosažitelný stupeň prokvašení, F – friabilita, BGw – obsah betaglukanů

Agromické vlastnosti a zdravotní stav

Overture je odrůda s vysokou odnožovací schopností, která tvoří vysoký počet produktivních

stébel. Rostliny jsou středně vysoké se střední odolností vůči poléhání. Zrno má velké s vysokou HTZ 49 g, podíl předního zrna je velmi vysoký (95 %). Absolutní odolnost vůči padlí travnímu je kontrolována genem mlo. Velmi dobrou odolnost má proti rzi ječné a dobrou odolnost vůči hnědé a rhynchosporiové skvrnitosti. Je doporučeno ošetření morforegulátory růstu proti poléhání. Velmi dobře reaguje na fungicidní ošetření, zaměřené na listové skvrnitosti, přestože má velmi dobrý zdravotní stav.

Overture – nová šance pro pěstování ječmene

Odrůda Overture v sobě kombinuje výběrovou sladovnickou jakost, vysoký výnos a velmi dobrý zdravotní stav. Je nakupována největšími sladovnicemi a pivovary u nás i na Slovensku (Plzeňský Prazdroj, Heineken Slovensko Sladovne, Lycos – Trnavské sladovne, Pivovary Topvar). Díky tomu zaznamenala velký nárůst ploch s mimořádným potenciálem dalšího růstu v příštích letech. Je také významnou exportní komoditou na Slovensko a do Polska.

Kontaktní adresa

Ing. Stanislav Hudec; Limagrain Central Europe Cereals, s.r.o.