

KOMPLETNÍ SERVIS - OD DODÁNÍ OSIVA PO VÝKUP KOMODITY

Complete Service - from Seeds Delivery to Comodity Purchase

Jiří ŠILHA

Soufflet Agro

Summary: Company Soufflet Agro offers a complete service to winter rapeseed growers, from seeds and fertilizers delivery to consulting and comodity purchase. Company Soufflet Agro a.s. offers cultivars of winter rapeseed with impact on high oil content while keeping high yield. From our sortiment we offer following hybrids: Adam, ES Centurio, ES Saphir, CSZ 9192 and lines: Galileo, SW Gospel, Shakira, Minotaur. Company Soufflet Agro a.s. can offer a specific purchase program of rapeseed during the whole calendar year according to MATIF price. Grower has two possibilities of rapeseed purchase price determination - daily price (fixed) or future price (future).

Keywords: winter rapeseed, hybrid, line, yield, oil content, rapeseed purchase, price

Souhrn: Společnost SOUFFLET AGRO nabízí kompletní servis pěstitelům řepky ozimé, od dodávky osiv a hnojiv, přes poradenství až po výkup komodity. Společnost SOUFFLET AGRO a.s. nabízí odrůdy řepky ozimé s důrazem na vysokou olejnatost při zachování vysokého výnosu. Z našeho sortimentu nabízíme hybridy: ES CENTURIO, ES SAPHIR, CSZ 9192 a linie Galileo, SW GOSPEL, SHAKIRA, MINOTAUR. SOUFFLET AGRO a.s. může nabídnout konkrétní výkupní program řepky během celého kalendářního roku podle ceny dle MATIF. Pěstitel má dvě možnosti stanovení prodejní ceny za řepku a to za denní cenu (tzv. fixní) nebo za cenu budoucí (tzv. future).

Klíčová slova: řepka ozimá, hybrid, linie, výnos, olejnatost, výkup řepky, cena

Úvod

Společnost SOUFFLET AGRO nabízí kompletní servis pěstitelům řepky ozimé. Od dodávky osiv a hnojiv prostřednictvím obchodních zástupců SOUFFLET AGRO, přes poradenství s volbou odrůdy či optimalizací agrotechniky technicko-poradenskou službou až po výkup komodity. Systém výkupu je navázán na tvorbu ceny dle MATIF, což je z pohledu zemědělce transparentní přístup k tvorbě prodejní ceny, kdy datum potvrzení, a tedy stanovení konečné ceny, určuje přímo zemědělec.

VÝKONNÉ HYBRIDNÍ A LINIOVÉ ODRŮDY. Podstatnou měrou na úspěchu se podílí odrůda. Společnost SOUFFLET AGRO a.s. nabízí odrůdy řepky ozimé s důrazem na vysokou olejnatost při zachování vysokého výnosu a velmi dobrých agronomických vlastností. Každoročně zakládáme na několika lokalitách rozsáhlé předzkoušky odrůd, ze kterých vybíráme odrůdy do exkluzivní nabídky, které nabízíme pod výběrovou značkou SELEKTA. V rámci poradenství je možné konzultovat rajonizaci jednotlivých odrůd, účelnost jednotlivých vstupů a přehledky odrůd v rámci polních dnů.

ES CENTURIO. Polopozdní až pozdní, 100% fertilní, výnosný hybrid s velmi dobrou mrazuvzdorností a olejnatostí s nízkým obsahem GLS. ES CENTURIO je vhodný i pro setí na konci agrotechnické lhůty, ale nejvyšších výnosů dosahuje při setí v první polovině agrotechnické lhůty. Ošetření regulátorem je vhodné v nižší až střední dávce. Má středně vysoký vzrůst, větvi v horní polovině rostliny. Vyniká velmi dobrým zdravotním stavem a odolností vůči poléhání. Vyznačuje se polopozdním nástupem kvetení a polopozdním až pozdním zráním. V poloprovozních pokusech ČZU jako první prolomil hranici 7 tunového výnosu. Optimální hustota porostu: 40–45 rostlin/m².

ES SAPHIR. Hybridní, 100% fertilní hybrid řepky středního až vyššího vzrůstu. ES SAPHIR vyniká vysokým výnosem semen s dobrou olejnatostí a nízkým obsahem glukosinolátů. Rostliny se vyznačují vysokou větvicí schopností a dosahuje při odpovídající agrotechnice velmi vysokých výnosů v teplých i chladných regionech. Je vhodný i pro setí na konci agrotechnické lhůty, ale nejvyšších výnosů dosahuje při setí v první polovině agrotechnické lhůty, kde můžeme snížit i výsevek a umožnit rostlinám dostatečné větvení. Ke clomazonu je středně tolerantní. Vyžaduje velmi časně regenerační hnojení N. Výnosově velmi dobře reaguje na vyšší intenzitu pěstování (využití morforegulatorů, vyšší dávky dusíku). Není náchylný k přerůstání na podzim. Má dobré přezimování, rychlou jarní regeneraci, rané až středně rané kvetení, sklizeň středně raná. Optimální hustota porostu: 30–40 rostlin/m².

CSZ 9192. Středně raný, 100% fertilní hybrid řepky středního až vyššího vzrůstu. CSZ 9192 je plastický hybrid poskytující vysoké výnosy v dobrých, ale i v horších půdních podmínkách. Vyniká plasticitou, pozvolným vývojem během podzimního období, malou náchylností k přerůstání během podzimu, středně rychlou jarní regenerací, středně raným nakvétáním, výbornou odolností k fómě a hlízence, středně ranou zralostí. Semena mají vysokou HTS, olejnatost střední až vyšší, obsah bílkovin vysoký. Optimální hustota porostu: 40–45 rostlin/m².

GALILEO. Středně raná, 00, plastická liniová odrůda nového šlechtění s velmi vysokým výnosovým potenciálem, kterým dosahuje vysokých výnosů při vysoké olejnatosti. Nejvhodnější termín setí je v první polovině agrotechnické lhůty. Je vhodná i do chladných oblastí s kratší vegetační dobou. Na podzim se vyvíjí pomaleji, regulátor růstu na podzim není nutný,

ale odrůda na něj reaguje zvýšením výnosu. Má velmi dobrou mrazuvzdornost. Na jaře regeneruje středně rychle. Vyžaduje velmi časnou regenerační hnojenu N. GALILEO má kompaktní habitus rostliny, tedy celkově nízký vzrůst, kratší terminální květenství, dobře větvičí s dobrým nasazením květů na větvích. Díky tomu přesouváme ošetření fungicidů s morforeglačními vlastnostmi do ranějších růstových fází při výšce porostu 10-20 cm a používáme nižší dávkování regulátoru. Má s výbornou odolností proti fómové a verticiliové hnilobě a je velmi dobře odolná k poléhání. Má rané kvetení, rané až středně rané dozrávání, nízký obsah GLS. Velmi úspěšně prošla registrací ve Francii i Německu. Cílová hustota po přezimování je 35-45 rostlin/m².

SW GOSPEL. Raná, 00, liniová odrůda řepky ozimé nízkého vzrůstu, s velmi dobrou plasticitou v horších půdních podmínkách. SW GOSPEL se hodí pro raný výsev v první polovině agrotechnické lhůty zejména na písčité a šterkovité půdy. SW GOSPEL má velmi rychlou jarní obnovu vegetace. SW GOSPEL je velmi dobře hodnocen pěstiteli v Německu a Polsku. I na chudých půdách na podzim rychle zapojuje porost a v pažích listů rychle vytváří základy bočních větví, což potvrzuje jeho schopnost na jaře rychle obnovit vegetaci a velmi dobrou větvičí schopnost, která je základním výnosovým parametrem. Je doporučován pro výsev na počátku agrotechnické lhůty pro cílový počet 45-55 rostlin/m².

SHAKIRA. Liniová, 00, nižšího vzrůstu, středně raná, která se vyznačuje kompaktním habitusem rostlin a vysokou HTS. Nejlepších výsledků dosahuje na Vysočině, tedy na půdách středně těžkých až lehkých ve středních až vyšších polohách. Je vhodná i do minimalizačních technologií, kde i v utuženější půdě vytváří silnější kořeny. Setí je doporučováno na začátku až ve středu agrotechnické lhůty. V jarním období rychle regeneruje, ale až do doby začátku kvetení zachovává nízkou výšku porostu, která umožňuje bezproblémové vstupy postřikovačem do porostu. Vyznačuje se velmi bohatým nasazením květenství a dlouhými šesulemi a jako jedna z mála liniových odrůd vytváří fasciace květenství. Díky nižšímu vzrůstu má

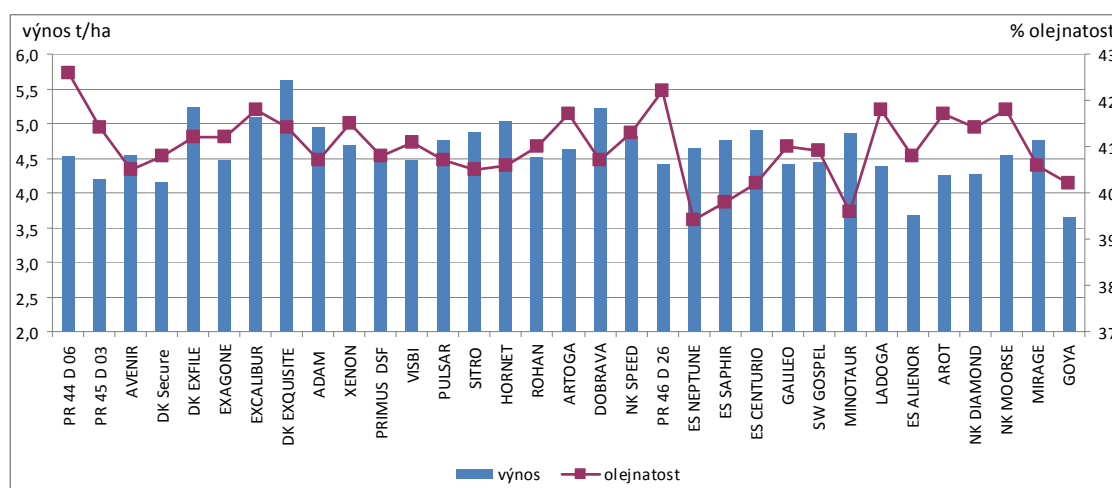
výbornou odolnost vůči poléhání. Odrůda SHAKIRA má velmi dobrý zdravotní stav. Další výhodou této odrůdy je vysoká HTS (v sortimentu liniových odrůd), což napomáhá nižším ztrátám při sklizni. SHAKIRA je vhodná do všech oblastí pěstování ozimé řepky a vyhovují jí vlhčí polohy. Ke *clomazonu* je velmi tolerantní. Optimální hustota porostu je 40-50 rostlin/m².

Minotaur. Středně raná až pozdní liniová odrůda nového šlechtění dosahující ve výnosových zkouškách vysokých výnosů při vysoké olejnatosti. Výnosově stabilní i v horších pěstitelských podmínkách, ale nejvyšších výnosů dosahuje na těžších a středně těžkých půdách. Tvoří přisedlé růžice listů v podzimním období s velmi dobrou mrazuvzdorností. Rostliny středně vysoké, silné a stabilní, velmi dobře odolné k poléhání. Vyniká zvýšenou odolností k fómové hnilobě. Ke *clomazonu* středně tolerantní. Je vhodná pro setí v první polovině agrotechnické lhůty ve všech výrobních oblastech. Předností je vysoká plasticita, během podzimní vegetace vytváří kompaktní listové růžice, vysoká zimovzdornost, nízká potřeba regulátorů. Vhodná i na lehké půdy s nižší zásobou živin. Setí doporučováno v první polovině agrotech. lhůty. Optimální hustota porostu je 40-50 rostlin/m².

Odrůdy řepky jsou součástí rozsáhlé prezentace odrůd v rámci VIII. Velkého polního dne SOUFFLET AGRO ve Vřestarech u Hradce Králové ve středu 13. června 2012, kde uvidíte všechny nabízené odrůdy řepky a obilnin v kombinaci s nejrozsáhlejší prezentací herbicidů, fungicidů, stimulatorů, listových hnojiv a morforegulatorů přímo na poli s odborným komentářem. Celkem bude prezentováno 450 odrůd, variant postřiků či hnojiv v mnoha plodinách. Je to tedy polní den, na kterém byste neměli chybět nejenom kvůli odrůdám řepky.

Výsledky maloparcelkových pokusů řepky ozimé z lokality Vřestary u Hradce Králové máte možnost shlédnout v grafu č. 1., kde je zobrazen výnos a olejnatost jednotlivých odrůd. Vzhledem k pozdějšímu termínu setí a optimálnímu průběhu podzimu jsou výsledky vypovídající o skutečném potenciálu odrůd.

Graf 1 Výsledky výnosu a olejnatosti maloparcelkových pokusů řepky ozimé, Vřestary 2011.



Tab. 1 Celkové hodnocení maloparcelkových pokusů řepky ozimé, Vřestary 2011.

	VÝNOS t/ha	VÝNOS %	VLHKOST %	HTS g	OLEJNATOST %	PŘEZIMOVÁNÍ %
PRŮMĚR „TRPASLÍKŮ“	4,36	95,8	11,2	5,36	41,3	90
PRŮMĚR HYBRIDŮ	4,79	105,2	9,1	6,32	40,9	73
PRŮMĚR LINIOVÝCH ODRŮD	4,35	95,5	8,2	6,43	41,0	78

Informace k výkupu řepky ze sklizně 2012

Řepka se po sladovnickém ječmeni stává další komoditou, u které může společnost SOUFFLET AGRO a.s. nabídnout konkrétní výkupní program během celého kalendářního roku. Cílem firmy je zajištění celoročního odbytu olejnin pro své partnery bez ohledu na to, zda disponují zázemím pro úpravu a skladování řepky či nikoliv. Pěstiteli je nabídnut odbyt řepky a pokud má zájem, jsou s ním projednány obchodní podmínky a standardně je s ním uzavřena kupní smlouva. Nový systém výkupu je navázán na tvorbu ceny dle MATIF a z pohledu zemědělce je velmi

transparentní a moderní. Pěstitel má tedy dvě možnosti stanovení prodejní ceny za řepku a to za denní cenu (tzv. fixní) nebo za cenu budoucí (tzv. future). Datum potvrzení ceny a tedy stanovení konečné prodejní ceny si určuje přímo zemědělec. V kupní smlouvě se mezi oběma stranami upřesní dodací podmínky a další náležitosti. Následně je podle této smlouvy organizován vlastní nákup řepky dle specifikace a podmínek stanovené smlouvou. Podrobnější informace o tomto programu je možno čerpat u obchodních zástupců SOUFFLET AGRO a.s.

Tab. 2 Doporučení pro volbu odrůd řepky ozimé.

POLOHA STANOVIŠTĚ	VLASTNOSTI STANOVIŠTĚ	POŽADAVKY NA ODRŮDU	HYBRIDNÍ ODRŮDY	LINIOVÉ ODRŮDY
Stabilně intenzivní oblasti	Střední vododržné půdy, hnědozemě	Vysoký výnosový potenciál, odolnost vůči poléhání, dobrý zdravotní stav	ES CENTURIO ES SAPHIR CSZ 9192	GALILEO MINOTAUR SHAKIRA
Středně a méně intenzivní oblasti	Mělké propustnější půdy s nižším obsahem živin	Spolehlivá odrůda se stabilním výnosem	ES CENTURIO CSZ 9192	MINOTAUR SHAKIRA SW GOSPEL GALILEO
Mrazové polohy	Vysočina, podhorské oblasti, větrné lokality, nížiny bez sněhu, včasnost setí	Vysoká mrazuvzdornost, pozdní kvetení, nepřerůstavost		MINOTAUR SW GOSPEL SHAKIRA GALILEO
Polohy ohrožené letním přísuškem	Lehké půdy, oblasti dešťového stínu, KVO	Vitalita, tolerance vůči horku, mohutný růst kořenů, vysoká osvojovací schopnost pro vodu	ES CENTURIO CSZ 9192 ES SAPHIR	SW GOSPEL GALILEO MINOTAUR
Vyšší polohy	Mělké půdy, chladno, vlhko, kratší vegetační doba	Rychlý podzimní vývoj, vitální odrůda s vysokou zimovzdorností a ranou až střední zralostí	ES CENTURIO CSZ 9192	SHAKIRA MINOTAUR SW GOSPEL GALILEO
Půdoochranné technologie	Zbytky slámy, mělké zpracování ornice, krátký odstup mezi sklizní předplodiny a setím řepky	rychlý podzimní vývoj, vitalita, schopnost vytvořit mohutný kořenový systém	ES SAPHIR ES CENTURIO CSZ 9192	SHAKIRA SW GOSPEL GALILEO MINOTAUR

Závěr

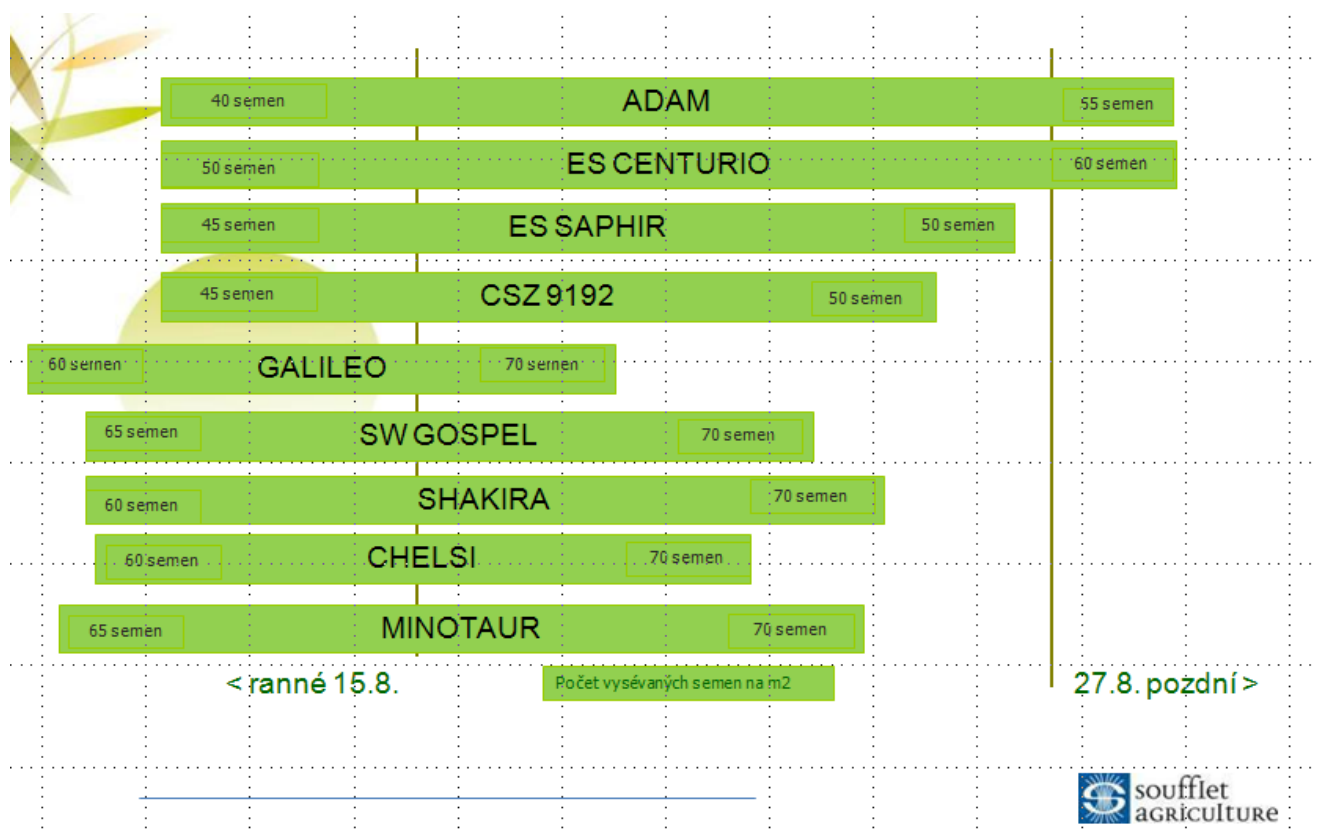
Společnost SOUFFLET AGRO nabízí kompletní servis pěstitelům řepky ozimé. V rámci poradenství je možné konzultovat rajonizaci jednotlivých odrůd, účelnost jednotlivých vstupů a přehledky odrůd v rámci polních dnů. Při pěstování řepky nezapomínejme, že jednotlivé vstupy musí mít vzájemnou návaznost (základní příprava půdy – způsob založení porostu - odrů-

da – hustota porostu – regulace zaplevelení – optimalizace výživy – regulace chorob a škůdců – desikace – sklizeň – posklizňová úprava). Rezervy ve využití výnosového potenciálu odrůd jsou zejména ve správném založení porostů a účelné volbě a použití vstupů. V případě problémů neváhejte kontaktovat technicko-poradenskou službu SOUFFLET AGRO.

Na tradičním Velkém polním dnu SOUFFLET AGRO ve Vřestarech u Hradce Králové, který se bude konat ve středu 13. června 2012, bude možné shlédnout rozsáhlé odrůdové pokusy, které jsou na prezentačních parcelách bez ošetření morforegulátory. Pro agronomy to je příležitost vidět odrůdy v přirozeném vzrůstu s jejich přirozeným potenciálem, což dává nezkraslený obraz o dané odrůdě. Velký polní den patří k nejlépe hodnoceným polním dnům z hlediska odbornosti.

Závěrem přejeme dobré rozhodování o jednotlivých vstupech během vegetace, protože ty rozhodnou o množství Vaší produkce a tím o celkové spokojenosti. Věřím, že výše popsané odrůdy u Vás naleznou uplatnění a se svými požadavky se prosím obračejte na obchodní zástupce SOUFFLET AGRO. Více informací naleznete na www.soufflet-agro.cz.

Graf 2: Doporučované termíny setí řepky ozimé.



Technicko-poradenská služba

Čechy (kancelář Litovice)
Jiří Šilha
 Mobil: 724 336 184
 E-mail: jiri.silha@soufflet-agro.cz

Severní Morava (kancelář Prostějov)
Jiří Cejtchaml
 Mobil: 602 532 157
 E-mail: jiri.cejtchaml@soufflet-agro.cz

Jižní Morava (kancelář Prostějov)
Martina Poláková
 Mobil: 724 762 609
 E-mail: martina.polakova@soufflet-agro.cz



SOUFFLET AGRO a.s., Vrahovická 2170/56, 796 26 Prostějov
 Telefon: (+420) 582 328 320, fax: (+420) 582 328 328
 E-mail: soufflet@soufflet-agro.cz, www.soufflet-agro.cz



Kontaktní adresa

Ing. Jiří Šilha, Ph.D., Technicko-poradenská služba SOUFFLET AGRO a.s. pro oblast Čechy, Tel.: +420 724 336 184, e-mail: jiri.silha@soufflet-agro.cz