

NÁSLEDKY NEPŘÍZNĚ POČASÍ MŮŽE ZMÍRNIŤ POJIŠTĚNÍ

The consequences of inclement weather can mitigated insurance

Jiřina KRAJÍČKOVÁ

Česká pojišťovna

Souhrn: V posledních letech dochází ke stále častějšímu výskytu extrémních výkyvů počasí. Pojištění plodin lze sjednat pro případ poškození nebo zničení v důsledku pojistného nebezpečí: krupobití, požár, vichřice, povodeň, záplava, sesuv půdy, jarní mráz, vyzimování.

Klíčová slova: ozimé plodiny, ozimá řepka, mák, pojištění, vyzimování, mráz

Summary: In recent years there is the ever more frequent occurrence of extreme weather events. Crop insurance can be arranged for damage or destruction due to insurance risks: hail, fire, windstorm, flood, inundation, landslide, spring frost, wintering.

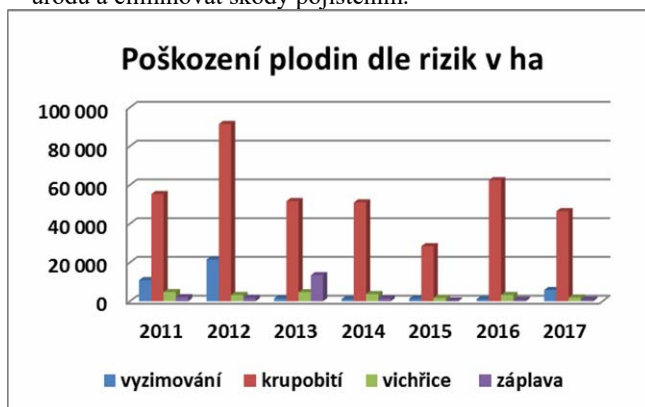
Key words: winter crops, winter oilseed rape, poppy, insurance, wintering, frost

Jaká bude letošní zima? Nastane ta „pravá ladovská“ po minulých mírných zimách?

Vyzimování, vymrznutí, mráz, jarní mráz. Výskyt nízkých teplot v posledních letech je spojován se škodami na ozimce, vinné révě, ovocných dřevinách, jahodách, zelenině a časné zasetych porostů máků a cukrovek.

Od roku 2011 jarní mráz zasáhl pěstitele již po páté. V roce 2011 mrazy nastoupily 3. - 5. května, v roce 2012 již 8. - 9. dubna, silněji pak udeřily 17. dubna a 18. května. O dva roky později se jarní mrazy ozvaly 17. - 18. dubna a opět 4. května 2014. V loňském roce jarní mrazy nejvíce poškodily vinaře a ovocnáře na konci dubna. V současnosti je problematika mrazů opět aktuální, jarní mrazy z 21. dubna 2017 zasáhly celou Českou republiku. Místy teplota klesla pod -7°C a tento mráz poškodil nejvíce kvetoucí ovocné dřeviny, vinnou révu a jahody. Škodám se nevyhnuly ani porosty máku a cukrovky. Následné květnové mrazíky z 10. května 2017 zničily velkou část sadů a vinic.

Není výjimkou, že krupobití přichází stále dříve, letos zasáhlo řepku již v dubnu před začátkem kvetení. Po dalších lokálních výskytech krupobití zasáhlo velmi tvrdě Královéhradecký a Pardubický kraj. Česká pojišťovna pro tuto oblast vyhlásila kalamitní stav. Porosty obilnin, řepky, máku, píce, ovoce nebo zeleniny byly totálně zničeny. Nyní je nejvyšší čas se rozhodnout, jak ochránit svou úrodu a eliminovat škody pojištěním.



Pojistná nebezpečí:

- Krupobití
- Požár
- Vichřice
- Povodeň, záplava
- Sesuv půdy
- Jarní mráz v období od 21. března do 20. června
- Vyzimování - poškození porostů v období od zasetí v roce výsevu do 30. dubna roku následujícího v důsledku působení sněhu a mrazu včetně s tím souvisejícím rozšířením chorob a živočišných škůdců, nadměrným mokrem nebo suchem, nebo prudkými rozdíly teplot.



Makové pole po krupobití



Řepka po krupobití z 2. dubna 2017

Kontaktní adresa

Jiřina Krajíčková, Česká pojišťovna, ÚTVAR ZEMĚDĚLSKÉ POJIŠTĚNÍ, jirina.krajickova@ceskapojistovna.cz