

ES CESARIO – NOVINKA V EVROPSKÉM SORTIMENTU ŘEPEK

ES Cesario – new variety in the european assortment of winter rape

Lenka NEDOMOVÁ

BOR

Souhrn: ES Cesario je nová hybridní odrůda ozimé řepky, která byla registrovaná v Polsku na začátku roku 2016. V České republice je zkoušen ve třetím roce registračních pokusů. Spojuje v sobě vysoký výnosový potenciál, stabilitu výnosu a dobrý zdravotní stav (gen RLM7). Je odolná proti poléhání a vymrznutí. Firma B O R, s.r.o. ji na trh uvádí v roce 2017.

Klíčová slova: ozimá řepka, výnos, odrůda ES Cesario, gen odolnosti RLM7

Summary: ES Cesario is new hybrid variety of winter rape, registered in Poland in early 2016. In the Czech Republic is tested in third year of official trials. It combines high yield potential, yield stability, and good disease resistance (gene RLM7), is lodging- and frost resistant. Variety is marketed by B O R, Ltd. from 2017.

Key words: winter rape, yield, variety ES Cesario, resistance gene RLM7

Úvod

Ozimá řepka je pro většinu zemědělských podniků nepostradatelnou součástí spektra pěstovaných plodin. V současnosti je považována za jednu z plodin se zajímavou ekonomikou. Agronomové současně oceňují i její nezanedbatelnou předplodinovou hodnotu. Zájem pěstitelů o řepku se odráží i ve snaze šlechtitelských firem o vývoj nových odrůd s vysokým výnosovým potenciálem a komplexem pěstitelsky výhodných vlastností. Firma Euralis Semences zahájila v roce 2007 přestavbu svého šlechtitelského programu ozimé řepky s cílem dosáhnout 10% podílu na francouzském trhu. Program zahrnuje každoroční testování více než 10 000 rodičovských linií a téměř 4000 hybridů na více než 45 000 parcelách v rámci Evropy. První hybridy z tohoto programu byly uvedeny na trh v roce 2015, v roce 2016 pak byly registrovány další

čtyři. Do uvedené skupiny patří i novinka roku 2016, hybrid ES Cesario.


Stabilně vysoké výnosy, odolnost mrazu.

ES Cesario je raný až středně raný pylově fertilní hybrid založený na systému OGU-INRA, který byl registrován v Polsku na začátku roku 2016. V průměrném hodnocení z let 2014 a 2015 dosáhl průměrného výnosu 115 % v přepočtu na kontrolní odrůdy. V roce 2014 byly kontrolními odrůdami Chagall, Monolit, Visby a Arsenal, v roce 2015 ES Valegro, Monolit, Visby a Arsenal.

Pro hodnocení odrůd je polské území rozděleno do 6 oblastí (obrázek v tabulce 1). V žádné z těchto oblastí nebyl výnos nižší než 110 %. Výnosy v absolutních i relativních hodnotách podle jednotlivých regionů uvádí tabulka 1.

Tabulka 1. Výnos hybridu ES Cesario v Polsku dle jednotlivých regionů, COBORU 2014–2015

Region	Výnos kontrol (t/ha)	Výnos ES Cesario	
		t/ha	%
I	5,51	6,69	121
II	5,27	6,08	115
III	4,95	5,80	117
IV	4,30	4,86	113
V	5,48	6,35	116
VI	5,30	5,88	111



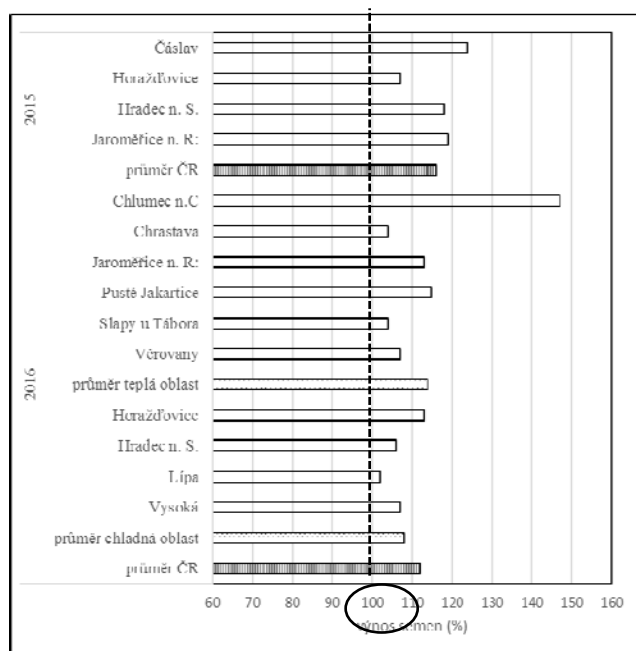
Vývoj počasí v průběhu zimy 2015/16 umožnil na polském území v rámci pokusů vyhodnotit schopnost jednotlivých odrůd úspěšně přezimovat. ES Cesario se zařadilo do skupiny 15 nejlepších odrůd. Na lokalitách bylo na začátku vegetačního období vyhodnoceno procento odumřelých rostlin. Na hodnocených lokalitách Wyczechy, Radostowo, Wróćikowo, Chrząstowo přežilo u hybridu ES Cesario průměrně 81 % rostlin.

V České republice je ES Cesario v registračních pokusech od roku 2014/15 pod označením ESC13024. V prvním roce dosáhl hybrid průměrného výnosu 116 %, ve druhém 112 % v přepočtu na průměr kont-

rolní odrůd (Bonanza, DK Exquisite a Faktor KWS). Podrobně jsou výnosy na lokalitách v jednotlivých letech uvedeny v grafu 1.

Charakteristika hybridu. ES Cesario je raná až středně raná hybridní odrůda se středně vysokými rostlinami (s výškou 150–160 cm), středně odolné až odolné proti poléhání před sklizní. Porosty jsou velmi homogenní a mají vyrovnané dozrávání. Rostliny se vyznačují na podzim středně rychlým vývojem nadzemní části i kořenů. Na jaře rostliny začínají regenerovat poměrně pozdě, brzy však přecházejí do prodlouženého růstu a brzy nakvétají. V porostu rostliny dobře větvi, nasazují vysoký počet průměrně dlouhých lusků. Semena dosahují střední až vyšší HTS.

Graf 1. ES Cesario – relativní výnos na lokalitách, 2015–2016



ES Cesario prokázalo velmi dobré přezimování, dobrý zdravotní stav. Kvantitativní odolnost k fomovému černání stonku je kombinovaná se specifickou rezistencí založenou na genu RML7. Rostliny jsou průměrně odolné proti napadení hlízenkou, odolné proti napadení černěmi a verticiliovým vadnutím. Souhrn průměrných hodnot vybraných hospodářských znaků z registračních pokusů ÚKZÚZ je uveden v tabulce 2.

Agrotechnická doporučení. ES Cesario je plastická odrůda vhodná pro všechny oblasti pěstování řepky. Lze ji využít na pozemcích s klasickým zpracováním půdy i při minimalizačních technologiích. Díky středně rychlému podzimnímu vývoji lze doporučit výsev v rámci agrotechnického termínu, případně lze využít i mírně pozdní termíny setí. Standardní výsevek 50 semen na m² je vhodné upravit v závislosti na konkrétním termínu setí a stavu pozemku. Poměrně pomalý jarní vývoj je třeba zohlednit při pozdním podzimním přihnojení, které může rostlinám zajistit zásobu živin pro jarní regeneraci. Využití morforegulatorů v podzimním období zvyšuje přirozeně dobrou schopnost přezimování a zabraňuje případnému přerůstání rostlin, v jarním období zvyšuje odolnost proti poléhání. Použití fungicidů a dalších prostředků na ochranu rostlin je nutno volit v závislosti na stavu porostu, vývoji vegetace a infekčním tlaku v průběhu daného pěstitelského roku.

Tabulka 2: Vybrané hodnoty hospodářských znaků (ÚKZÚZ 2015/16)

		ES Cesario	K1 – DK Exquisite	K2 – Bonanza	K3 – Faktor KWS
HTS	g	4,66	4,84	5,1	4,84
Začátek květu	dny	116	118	118	116
Konec květu	dny	145	148	148	147
Zralost	dny	199	200	200	200
Poléhání před sklizní	9–1	6,1	8,0	7,1	7,4
Fomové černání stonku	9–1	7,0	7,2	6,5	6,6
Bílá hniloba	9–1	5,4	6,3	5,8	5,5
Alternariová skvrnitost	9–1	6,9	7,2	6,6	7,0
Verticiliové vadnutí	9–1	6,2	5,7	5,7	6,5
Délka rostlin	cm	157	171	171	167

Závěr

ES Cesario je zajímavá novinka v sortimentu hybridních řepok. Vyznačuje se kombinací vysokého výnosového potenciálu a stability výnosu. Středně vysoké rostliny jsou odolné proti poléhání i proti vy-

mrznutí a mají dobrou odolnost proti většině houbových chorob. ES Cesario lze využít pro mírně pozdní setí i pro minimalizační technologie. Pěstitelům přináší jistou sklizně kvalitního semene řepky.

Použitá literatura

- <http://www.gospodarz.pl/aktualnosci/rosliny-oleiste/najlepiej-zimujace-odmiany-rzepaku.html>
https://www.seedquest.com/news.php?type=news&id_article=76262
<http://eagri.cz/public/web/ukzuz/portal/odrudy/informace-o-odrudach/vysledky-zkouseni-odrudy/predbezne-vysledky-zkousek-uzitne/>

Firemní materiály

Kontaktní adresa

Ing. Lenka Nedomová, Ph.D., regionální poradce osiv, B O R, s.r.o., tel. 734641045,
 e-mail: nedomova.lenka@bor-sro.cz, www.bor-sro.cz.