

# CORTES - VÝNOSNÁ LINIOVÁ ODRŮDA ŘEPKY OZIMÉ

*Cortes - yielding line variety of winter oilseed rape*

Ivana MACHÁČKOVÁ, Jiří KUNTE, Kateřina BĚLSKÁ

*Selgen, a.s.*

**Summary:** Cortes - specifically bred for Central European conditions winter oilseed linear variety, originating at breeding station in Chlumec nad Cidlinou. Overwintering ability is excellent, which was confirmed in the winter of 2011/2012, when temperatures repeatedly fell far below freezing to  $-24^{\circ}\text{C}$  without snow cover. Typical are low, richly branching plants. The results of many tests and studies show that the variety is only slightly higher than semi-dwarfs hybrids, which together with very good health determines the variety of plants to rapid and abundant harvest. Cortes is a variety of excellent lodging resistance. It has a "double zero" erucic acid and low glucosinolate content. Cortes are among the most powerful variety, throughout state testing surpassed control line yield varieties of 100-106 %.

**Key words:** Cortes, winter oilseed rape, variety, overwintering, health, no lodging, yield

**Souhrn:** Cortes - cíleně pro středoevropské podmínky vyšlechtěná liniová odrůda ozimé řepky olejky, s původem na šlechtitelské stanici v Chlumci nad Cidlinou. Schopnost přezimování je výborná, což se potvrdilo v zimě 2011/2012, kdy teploty opakovaně klesaly hluboce pod bod mrazu až k  $-24^{\circ}\text{C}$  bez sněhové pokrývky. Typické jsou nízké, bohatě větvičí rostliny. Výsledky z mnoha testů a také z praxe ukazují, že odrůda je pouze mírně vyšší než polotrasličí hybridy, což společně s velmi dobrým zdravotním stavem rostlin předurčuje odrůdu k rychlé a bohaté sklizni. Cortes je odrůda s vynikající odolností proti poléhání. Má „dvounulový“ obsah kyseliny erukové a nízký obsah glukosinolátů. Cortes patří mezi nejvýkonnější odrůdy, po celou dobu státních zkoušek překonával výnosem kontrolní liniové odrůdy od 100 do 106 %.

**Klíčová slova:** Cortes, řepka ozimá, odrůda, přezimování, zdravotní stav, nepoléhavost, výnos

## Úvod

Šlechtění nových odrůd řepky je odborná, soustavná a velmi dlouhodobá činnost. Ve společnosti Selgen, a.s. se šlechtěním řepky zabývá šlechtitelská stanice v Chlumci nad Cidlinou, pod vedením šlechtitelky Ing. Ivany Macháčkové. A daří se! Zde vyšlechtěné odrůdy byly uvedeny na trh a jsou u zemědělské veřejnosti známé a stále více oblíbené. Vyrovnané, v tuzemských podmínkách ceněné vlastnosti jako je mrazuvzdornost, odolnost poléhání a samozřejmě vysoký výnosový potenciál, přesvědčily řadu pěstitelů a osevní plocha osetá odrůdami s původem ve šlechtění Selgen, a.s. vzrostla meziročně téměř dvojnásobně. Výkony odrůd jsou vždy na úrovni nejlepších odrůd na tuzemském trhu. Většina semenářských firem i pěstitelů ví z vlastní zkušenosti, že prosazování tuzemských

produktů na trhu je poměrně obtížné a to i při srovnatelné, často vyšší kvalitě. Společnost Selgen, a. s. proto kladě vysoký důraz na získávání důvěryhodných informací o vlastních odrůdách v domácích podmínkách. Všechny odrůdy byly zařazeny do zkoušek výkonu v ÚKZÚZ a dále do všech významných komerčních pokusů, které prověřily odrůdy z různých hledisek. Zde hrají významnou roli pokusy ČZU ať už maloparcelní, poloprovozní či tématické. Zejména výsledky z jednotlivých lokalit jsou velmi dobrým vodítkem pro výběr odrůdy. I podle nich si pěstitel volí složení portfolia pro vlastní zásev. S přihlédnutím k průběhu ročníku a srovnání vlastností odrůdy v delším časovém období, je možné dobře posuzovat její vhodnost pro konkrétní podmínky v praxi.

## Materiál a metody

K prezentaci vlastností odrůdy Cortes byly použity "Výsledky zkoušek užitné hodnoty ze sklizně 2013" (ÚKZÚZ, na dvanácti lokalitách) a výsledky maloparcelního a poloprovozních pokusů ČZU 2013 na stanovištích Č. Újezd, Hrotovice, Humburky, Kelč,

Nové Město na Moravě, Rostěnice a česko-polský pokus Velké Hoštice.

Dále byl Cortes zkoušen v sortimentu A - "Poloprovozní pokusy SPZO 2013".

Pozn.: hodnota pokusu SPZO je orientační, protože není zveřejněna metodika pokusů.

## Výsledky a diskuse

CORTES. Stabilní vysoký výnos ve zkouškách ÚKZÚZ 2012/2013 - 5,08 t/ha, výnos poloprovozních pokusů ČZU 2012/2013 5,07 t/ha. Těmito výsledky běžně převyšuje dovážené hybridy.

Cortes je pylově fertilní, liniová, středně raná odrůda s vegetační dobou 200 dnů. Je vhodný pro pěstování ve všech výrobních oblastech. Dosáhl výnosu 101 % v chladné oblasti a 102 % v teplé oblasti na

průměr liniových odrůd (ÚKZÚZ 2012/2013). Na podzim tvoří kompaktní listovou růžici, s výbornou pokryvností, na úrovni 8,2 - 8,6 bodu (9-1). Porost nemá tendenci k přerůstání a za obvyklých okolností stačí jedno ošetření regulátorem růstu na podzim. Je vhodný pro výsevy v běžném agrotechnickém termínu.

V přezimování porostů je na absolutní špičce. I při velmi silných mrazech se na stoncích netvoří praskliny, které by se mohly stát vstupní branou pro

houbové patogeny. Niže uvedený graf ukazuje, jak řepky přezimovaly v kritické zimě sezóny 2011/2012, odrůda Cortes je vyznačena tmavě.

Rostliny jsou velmi nízké (138 cm podle ÚKZÚZ), na úrovni polotrpasličích hybridů (dále PFH/PT). Ve sklizni 2013 byla průměrná výška rostlin odrůdy Cortes menší než většina PFH/PT odrůd, zařazených v pokusech ÚKZÚZ, a o 10 cm nižší než je průměr pokusu.

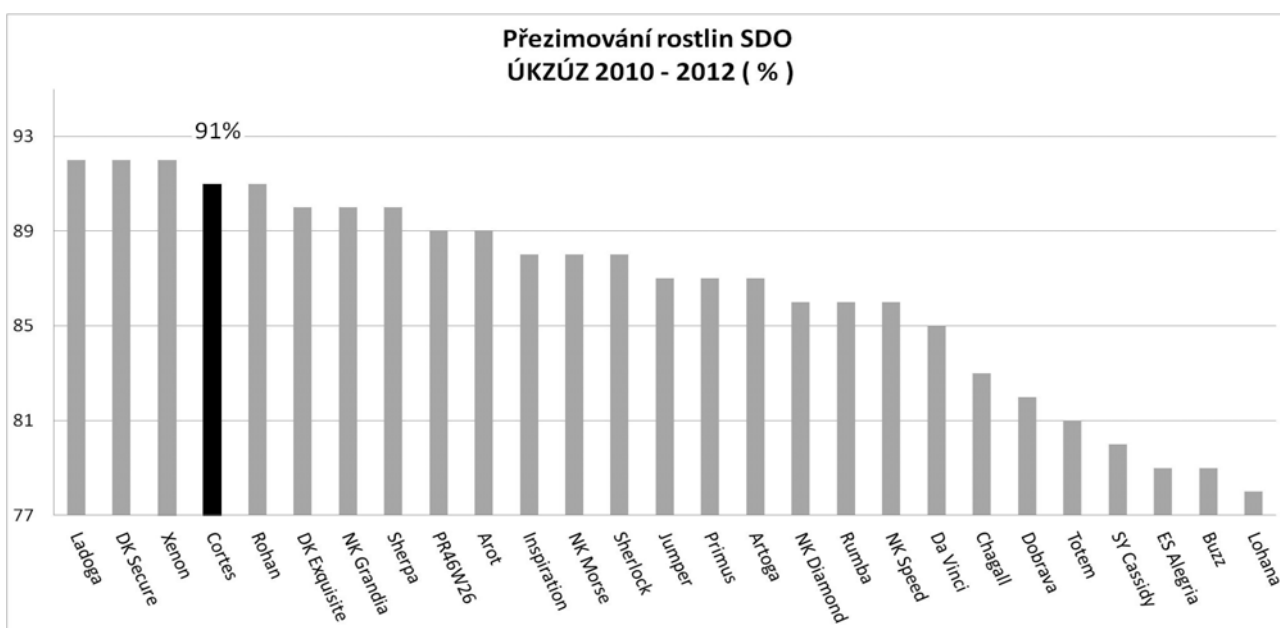
Habitus rostlin se od PFH/PT zásadně odlišuje, Cortes mohutně větví výše nad zemí a tvoří vzdušný porost se zdravým mikroklimatem, které omezuje tlak houbových chorob. Odolnost proti chorobám je na vysoké úrovni, zejména odolnost proti fomovému černání stonku a sklerotiniové hnilobě je nadprůměrná. V

odolnosti černi řepkové dokonce velmi vyniká nad průměrem. Kombinace nízkých rostlin a velmi dobrého zdravotního stavu dává odrůdě Cortes velmi vysokou, nadstandartní odolnost proti poléhání. Niže uvedený graf ukazuje tuto jeho vlastnost ve srovnání s konkurenčními odrůdami dle SDO ÚKZÚZ 2011/2012. Odrůda Cortes je vyznačena tmavě.

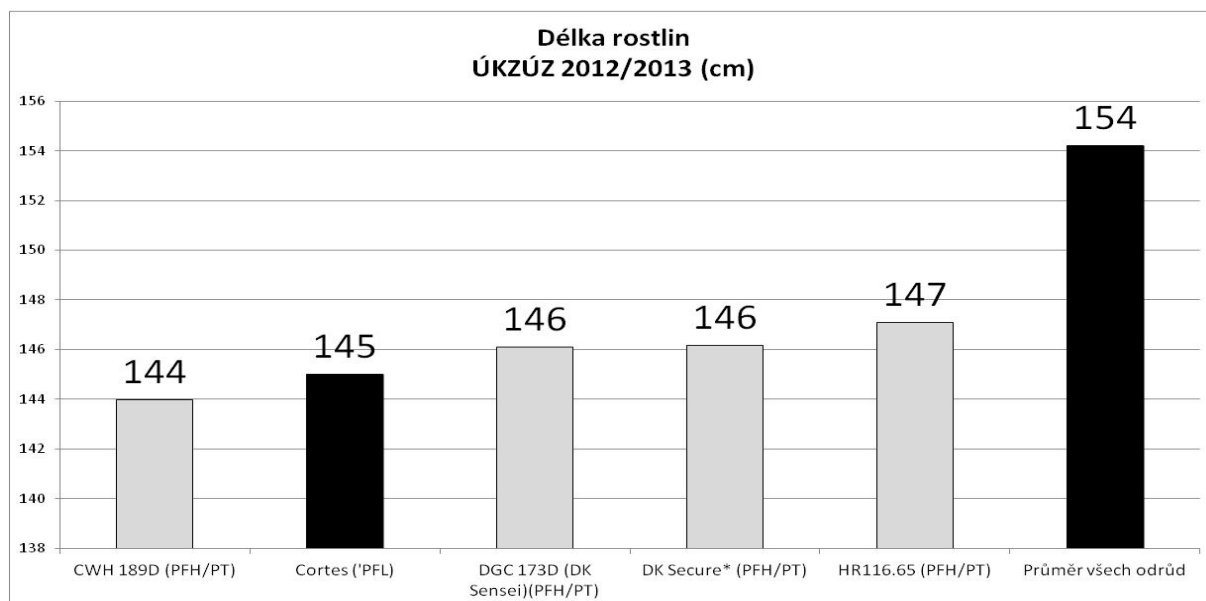
Nízké, nepoléhavé rostliny umožňují bezproblémovou a rychlou sklizeň s velkou úsporou pohonných hmot.

Velký důraz klade společnost Selgen, a. s. na kvalitu produkovaného osiva. Všechna osiva, určená na osev běžných ploch, jsou vyráběna z nejlepšího genetického materiálu.

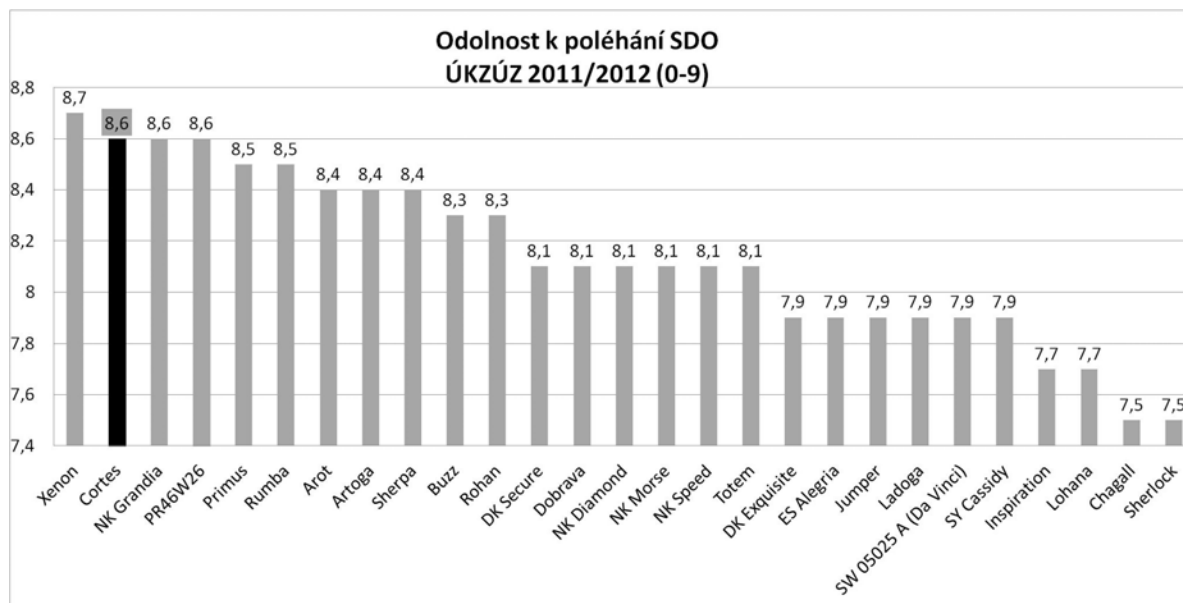
Graf 1



Graf 2



Graf 3



## Informační zdroje

[www.ukzuz.cz](http://www.ukzuz.cz)

ČZU

SPZO

## Kontaktní adresa

Ing. Ivana Macháčková, Kateřina Bělská, Selgen,a.s., Šlechtitelská stanice, Chlumeč nad Cidlinou

Ing. Jiří Kunte, Selgen,a. s., Podnikové ředitelství, Stupice, tel: 724 200 989, kunte@selgen.cz, www.selgen.cz