

ŠKODY LZE ELIMINOVAT POJIŠTĚNÍM

Damage can be eliminate by insurance

Jiřina KRAJÍČKOVÁ

Česká pojišťovna

Abstract: In recent years, there is the ever more frequent occurrence of extreme weather events. Insurance of winter crops can do for damage or destruction due to premiums danger: wintering, hail, fire, gale, flood, inundation and landslide.

Keywords: winter crops, insurance

Souhrn: V posledních letech dochází ke stále častějšímu výskytu extrémních výkyvů počasí. Pojištění ozimých plodin lze sjednat pro případ poškození nebo zničení v důsledku pojistného nebezpečí: vyzimování, krupobití, požár, vichřice, povodeň, záplava, sesuv půdy.

Klíčová slova: ozimé plodiny, pojištění

Úvod

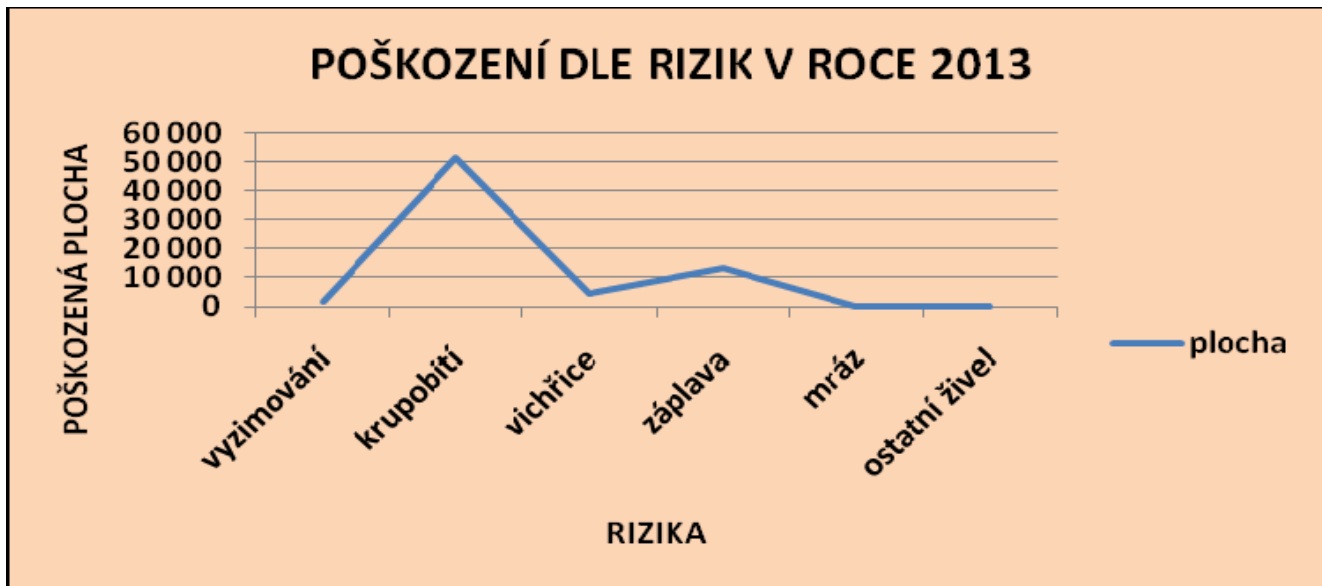
Zemědělská činnost, zejména oblast rostlinné výroby, je z velké části ovlivňována projevy počasí. Mnohé dopady negativních projevů počasí lze však různými způsoby eliminovat, například vhodnou agrotechnikou, technickými prostředky či vhodnou volbou pojištění. Z agrotechnických opatření je to volba vhodných odrůd, výživa, ochrana rostlin a mnohé další. Mezi technické prostředky lze zařadit proti krupobitní síti v sadech či vinicích, vybudování závlah či protierozní opatření, ale to vše znamená nemalé finanční prostředky a zejména čas na realizaci takovýchto investic. Využití možností pojištění je tak poměrně dostupným způsobem eliminace živelních dopadů do zemědělského podnikání pro všechny subjekty podnikající v zemědělství. Dostupnost pojištění všem zemědělcům podporuje stát prostřednictvím vyplácných podpor za uhrazené pojistné za pojištění plodin či zvířat. Zpětný pohled na průběh počasí v minulých

letech potvrzuje stále častější výskyt extrémních výkyvů počasí a jejich negativní dopad na zemědělskou prvovýrobu.

Pojištění ozimých plodin lze sjednat pro případ poškození nebo zničení v důsledku pojistného nebezpečí:

- Vyzimování – poškození porostů v období od zasetí v roce výsevu do 30. dubna roku následujícího v důsledku působení sněhu a mrazu, chorob, živočišných škůdců, nadměrného sucha a mokra, prudkými rozdíly teplot
- Krupobití
- Požár
- Vichřice
- Povodeň, záplava
- Sesuv půdy





Kontaktní adresa

Ing. Jiřina Krajčková, Česká pojišťovna, <http://www.ceskapojistovna.cz/>