

KOMPLETNÍ SERVIS PRO PĚSTITELE ŘEPKY JE ROZŠÍŘEN

Complete service for oilseed rape growers is extended

Jiří ŠILHA

Soufflet Agro

Abstract: The company SOUFFLET AGRO a.s. offers a complete service for growers of winter oilseed rape. It comes with a new unique product line of foliar fertilizers FERTEQ, auxiliary preparations ADTEQ and plant protection products GUARDTEQ. At the same time offers varieties of winter oilseed rape with an emphasis on high yield combined with high oil content and very good agronomical characteristics: ES Centurio, ES Saphir, Regis a Galia.

Key words: winter oilseed rape, purchase, fertilizers, auxiliary preparations, varieties

Souhrn: Společnost SOUFFLET AGRO a.s. nabízí kompletní servis pěstitelům řepky ozimé. Přichází s novou unikátní produktovou řadou listových hnojiv FERTEQ, pomocných přípravků ADTEQ a přípravků na ochranu rostlin GUARDTEQ. Současně nabízí odrůdy řepky ozimé s důrazem na vysoký výnos v kombinaci s vysokou olejnatostí a velmi dobrými agronomickými vlastnostmi: ES Centurio, ES Saphir, Regis a Galia.

Klíčová slova: řepka ozimá, výkup, hnojiva, pomocné přípravky, odrůdy

Úvod

Společnost SOUFFLET AGRO a.s. nabízí kompletní servis pěstitelům řepky ozimé od dodávky osiv a hnojiv prostřednictvím obchodních zástupců, přes poradenství s volbou odrůdy či optimalizací agrotechniky technicko-poradenskou službou až po výkup komodity. S nástupem nových technologií pěstování se

více uplatňují listová hnojiva, proto společnost SOUFFLET AGRO přichází s novou unikátní produktovou řadou listových hnojiv FERTEQ, pomocných přípravků ADTEQ a přípravků na ochranu rostlin GUARDTEQ, které byly představeny na Velkém polním dnu ve Vřestarech.

SPRÁVNÁ VÝŽIVA ROZHODUJE O PRODUKTIVITĚ POROSTŮ

Společnost SOUFFLET AGRO přichází na český trh s vlastní produktovou řadou unikátních listových hnojiv a stimulatorů, které umožní ještě lepší vedení porostů směrem k vysokým výnosům v dobré kvalitě. Cílem je nabídnout našim zákazníkům vhodné a inovativní řešení jak maximalizovat výnos a naplno využít genetický potenciál rostlin. Správné načasování hnojení společně s vhodnou stimulací rostlin je významným intenzifikačním faktorem vašeho pěstitelského úspěchu.

Listová hnojiva řady FERTEQ zahrnují:

BorSTART = organominerální hnojivo s 9,2 % B (120 g/l) ve formě stabilní koncentrované suspenze, směs sacharidů (SORBITOL) urychluje vstřebatelnost B do rostlinných pletiv. Řeší akutní nedostatek B na základě ARR nebo preventivní zásah na porost s dobrým výnosovým potenciálem. Bor je díky sacharidům rychleji vstřebáván a asimilován. Předností je ideální hodnota pH (7,5), která umožňuje rychlejší vstřebatelnost. Lze kombinovat s fungicidy či insekticidy. Bór obsažený v hnojivu BorSTART je pro řepku základním stopovým prvkem. Aplikace se provádí od 5. listu spolu s aplikací morforegulatoru během podzimního období. Na jaře se aplikuje po obnovení růstu spolu s insekticidem. Nedostatek B se projeví zejména při chladnějším průběhu počasí, na lehčích půdách a půdách po vápnění. Aplikujeme nejlépe preventivně a při silnějším nedostatku provádíme i jarní aplikaci.

OilSTART = listové hnojivo obsahující 2,1 % (30 g/l) N, 2,1 % (30 g/l) MgO, 71 % (1000 g/l) SO₃, 1,92 % (27 g/l) B, 0,21 % (3 g/l) Mo. Dále obsahuje

lignosulfáty, které plní roli chelátů zlepšující vstřebávání, zabraňují zpětnému vytváření krystalů na listech, což zlepšuje přijatelnost živin. Řeší deficity síry od fáze prodlužovacího růstu až do začátku květu. OilSTART přidejte do postřikovače jako poslední. OilSTART je vysoce koncentrované hnojivo, proto před dávkováním do postřikovače promíchejte, přidejte do postřikovače postupně, a během chladného počasí je vhodné skladovat kanystry v teplejším prostředí.

OilTOP = listové hnojivo se stimulačním efektem GA 142 (oligosacharidy, filtrát z mořské řasy *Ascophyllum nodosum*) doplněný o 130 g/l bóru. V rostlinách podporuje tvorbu kořenového systému a aktivuje enzymy podporující a zintenzivňující příjem živin.

NitroTOP = listové hnojivo 300 g/l N (23 %), 33 g/l vodorozpustného MgO, 67 g/l vodorozpustného SO₃. Dusík je obsažen ve dvou formách 66 % močovinného (rychle přijatelná forma) a 33 % močovinoformaldehydového (postupně se uvolňující forma N). V kombinaci s jinými vstupy obnovuje růst stresovaných porostů či podporuje produktivitu nadějných porostů.

Ochranné prostředky řady GUARDTEQ zahrnují:

ClartexNEO = granulovaná požerová nástraha proti všem druhům slimáček, plzáků a hlemýžďů (molluskocid), obsahuje 4% metaldehydu. S širokou registrací do obilnin, olejnin, cukrovky, kukuřice, zeleniny, hrachu, fazolu, jahodníku, travníků, luk, a okrasných rostlin. Vyznačuje se vysokou pevností granulí, díky které má zaručenou odolnost k poškození během apli-

kace. Díky jedinečnému tvaru a vysoké hmotnosti granulí má vysoký dolet a aplikaci je možné provádět i v širokých kolejevých řádcích. Bezprašná formulace díky výrobě mokrou cestou. Extrémní odolnost vůči vlhkosti a dešti - dlouhodobá životnost granulí, granule odolávají až 60 mm srážek. Ekonomicky výhodné ošetření i při plošné aplikaci. Zaručená přitažlivost a chuťová atraktivita, protože 96 % granulí tvoří atraktanty a návnady umocněné o výtažky z řepky olejně. Rychlý a spolehlivý účinek - již za 3 minuty po požití alespoň části granulky, přestává škůdce přijímat jakoukoliv potravu a následně během několika málo hodin hyne. Speciální oválný tvar a vysoká hmotnost granule zajistí jednoduchou a rovnoměrnou aplikaci.

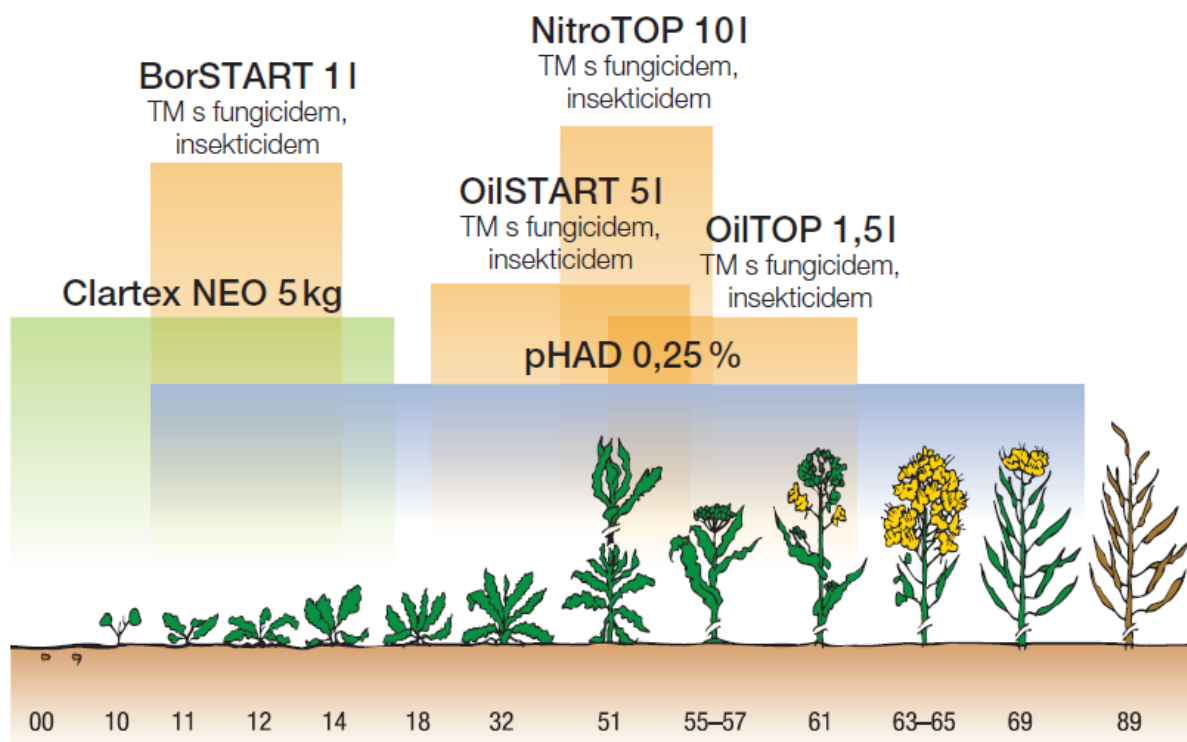
SunGUARD = účinný prostředek pro snížení tepelného stresu rostlin na bázi mastných alkoholů a aminokyselin obsahující mastné alkoholy, aminokyseliny, 24 % vodorozpuštěného MgO. Na povrchu rostlin vytvoří film, který chrání rostliny před účinky UV záření a extrémních teplot. Vhodný do TM s fungicidy a insekticidy. Při aplikaci na list vytvoří průhlednou tenkou vrstvu, která odráží nadbytečné světelné paprsky způsobující přílišné zahřívání tkání rostliny a tím snižuje riziko poškození listů. Zároveň tento film nijak nebrání fotosyntéze, je voděodolný a působí cca 15 dní.

Ovlivňuje činnost průduchů a snižuje odpařování a transpiraci o 35–40 %. Snižuje lignifikaci buněčných stěn způsobenou nepříznivým průběhem počasí.

Pomocné přípravky řady ADTEO zahrnují:

pHAD = Vodní kondicionér na bázi cukernatých složek (APP, APG, Polyols) a kyseliny fosforečné k celkové úpravě vlastností postřikových kapalin zejména při vyšší tvrdosti vody a vyšším pH vody. Okyseluje aplikační směs a stabilizuje pH přibližně na hodnotu 6–6,5, čímž brání alkalické hydrolyze citlivých pesticidů, zvyšuje stabilitu aplikační kapaliny a stabilizuje účinnost citlivých účinných látek (citlivé jsou sulfonylmočoviny, pyrethriody, chlorpyrifos, phenmedipham, organofosfáty). Neutralizuje aktivní kationty Ca^{2+} , Mg^{2+} , Fe^{3+} , které mohou vázat molekuly účinných látek a způsobovat trvalou deaktivaci (citlivé jsou glyfosáty a fenoxykyseliny MCPA, MCPP, 2,4-D, dicamba). Přípravek homogenizuje směs a zlepšuje kompatibilitu smíchaných produktů zejména práškových formulací přípravků. Dále podporuje absorpci účinných látek do rostliny. Homogenizuje průměr kapek a snižuje tak riziko nežádoucího úletu. pHAD dejte do postřikovače vždy jako první, poté můžete přidat do směsi přípravky na ochranu rostlin.

Graf 1: Použití listových hnojiv v řepce ozimé:



VÝKONNÉ HYBRIDNÍ A LINIOVÉ ODRŮDY

Podstatnou měrou na úspěchu se podílí odrůda. Společnost SOUFFLET AGRO a.s. nabízí odrůdy řepky ozimé s důrazem na vysoký výnos v kombinaci s vysokou olejnatostí a velmi dobrými agronomickými vlastnostmi. Každoročně zakládáme na několika lokalitách odrůdové předzkoušky, ze kterých vybíráme odrůdy do exkluzivní nabídky, které nabízíme pod výběrovou značkou SELEKTA. Na trhu se díky vyšší výkonnosti stále více prosazují hybridní odrůdy, na což reagujeme v níže uvedené nabídce přehledem hybridů SELEKTA. V případě zájmu či dalších informací kontaktujte obchodní zástupce nebo poradenskou službu SOUFFLET AGRO.

ES CENTURIO. Polopozdní až pozdní, 100% fertilní, výnosný hybrid s velmi dobrou mrazuvzdorností a olejnatostí s nízkým obsahem GSL. ES CENTURIO je vhodný i pro setí na konci agrotechnické lhůty, ale nejvyšších výnosů dosahuje při setí v první polovině agrotechnické lhůty. Ošetření regulátorem je vhodné v nižší až střední dávce. Má středně vysoký vzrůst, větví v horní polovině rostliny. Vyniká velmi dobrým zdravotním stavem a odolností vůči poléhání. Vyznačuje se polopozdním nástupem kvetení a polopozdním až pozdním zráním. **V poloprovozních pokusech ČZU jako první prolomil hranici 7 tunového výnosu.** Optimální hustota porostu: 35–45 rostlin/m².

ES SAPHIR. Hybridní, 100% fertilní hybrid řepky středního až vyššího vzrůstu. ES SAPHIR vyniká vysokým výnosem semen s dobrou olejnatostí a nízkým obsahem glukosinolátů. Rostliny se vyznačují vysokou větvicí schopností a dosahuje při odpovídající agrotechnice velmi vysokých výnosů v teplých i chladných regionech. Je vhodný i pro setí na konci agrotechnické lhůty, ale nejvyšších výnosů dosahuje při setí v první polovině agrotechnické lhůty, kde můžeme snížit i výsevek a umožnit rostlinám dostatečné větvení. Ke clomazonu je středně tolerantní. Vyžaduje velmi časnou regenerační hnojení N. Výnosově velmi dobře reaguje na vyšší intenzitu pěstování (využití morforegulátorů, vyšší dávky dusíku). Není náchylný k přerůstání na podzim. Má dobré přezimování, rych-

lou jarní regeneraci, rané až středně rané kvetení, sklizeň středně raná. Optimální hustota porostu: 25–35 rostlin/m².

REGIS. Vysoce výnosný středně raný hybrid vhodný do všech oblastí pěstování. Vhodný pro středně rané až pozdní setí. Vyniká výbornou mrazuvzdorností, plasticitou a meziročníkovou stabilitou. Rostliny jsou středně vysoké s výbornou větvicí schopností. Má velmi dobrou odolnost k poléhání. Zajímavá je vysoká produktivita šesulí (vysoký počet semen v šesuli), vysoký obsah oleje a nízký obsah glukosinolátů. Porost dozrává rovnoměrně, díky nižší výšce rostliny má nižší objem sklizňové hmoty, což umožňuje bezproblémovou sklizeň. Vyniká vysokou odolností k fómové hnilobě a hlizence. Vhodný do všech oblastí pěstování. Udržovatel: Maisadour Semences.

GALIA. Vysoce výnosný hybrid středně raný vhodný do všech oblastí pěstování. Vhodný pro rané až pozdní setí. Vyniká výbornou mrazuvzdorností, plasticitou a stabilitou ve výnosu. Rostliny jsou nízké až středně vysoké s výbornou větvicí schopností. Má velmi dobrou odolnost k poléhání. Má vynikající produktivitu šesulí (vysoký počet semen v šesuli), vysoký obsah oleje a nízký obsah glukosinolátů. Porost dozrává rovnoměrně, díky nižší výšce rostliny má nižší objem sklizňové hmoty, což umožňuje bezproblémovou sklizeň. Výborný zdravotní stav včetně odolnosti k napadení hlízenkou. Udržovatel: Maisadour Semences.

Výsledky maloparcelkových pokusů řepky ozimé z lokality Všeřtary u Hradce Králové 2013 máte možnost shlédnout v tab. č. 1, kde je zobrazen výnos a olejnatost polotrasličích hybridů, hybridů a liniových odrůd v pořadí, jak byly zasety a prezentovány na polním dnu. Výnosy odráží výsledky pokusu s hnojivem a listovými hnojivy, které byly uskutečněny ve Všeřtarech na hybridu INSPIRATION, který velmi dobře reaguje na zvýšené vstupy. Z výsledků je patrné, že hybrid INSPIRATION velmi dobře reagoval na hnojení P a na jarní aplikaci listových hnojiv.

Tab. 1: Výsledky výnosu a olejnatosti maloparcelkových pokusů řepky ozimé, Všeřtary 2013.

Hybridy	výnos	výnos	HTS	olejnatost
	průměr t/ha	průměr %	g	%
1 PX106	3,87	90,7	5,74	42,9
2 AVENIR	3,89	91,1	5,60	42,3
3 DK SENSEI	4,53	106,0	4,79	42,2
4 DK EXQUISITE	4,38	102,5	6,08	43,2
5 DK EXPLICIT	4,16	97,5	5,22	43,5
6 DK EXSTORM	4,13	96,6	5,08	42,9
7 ADAM	4,29	100,5	5,96	44,2
8 INSPIRATION	4,28	100,3	5,56	42,3
9 SHERPA	4,16	97,5	5,78	43,8

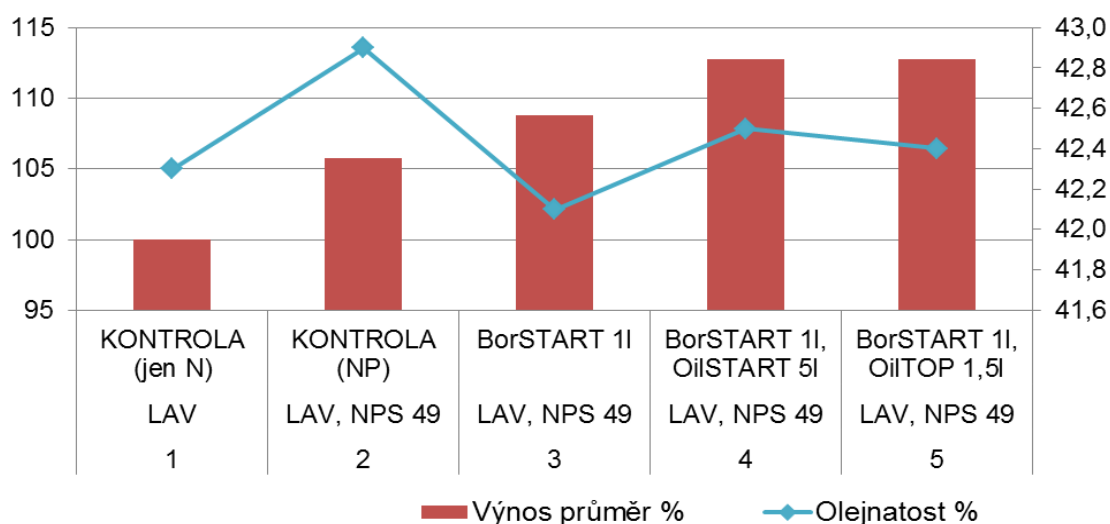
Pokračování tab. 1: Výsledky výnosu a olejnatosti maloparcelkových pokusů řepky ozimé, Věstary 2013.

	Hybridy	výnos	výnos	HTS	olejnatost
		průměr t/ha	průměr %	g	%
10	RUMBA	4,07	95,3	5,65	42,9
11	MARATON	3,93	92,1	5,46	44,4
12	PULSAR	4,11	96,3	5,69	42,1
13	ROHAN	4,08	95,6	5,67	43,5
14	LEXER	4,09	95,8	5,16	44,0
15	STEPPER	4,71	110,2	6,41	43,5
16	ARTOGA	4,35	101,8	6,09	42,6
17	ARSENAL	4,59	107,5	6,27	42,7
18	ATENZO	4,92	115,2	6,74	43,2
19	SY CASSIDY	4,22	98,8	5,86	42,7
20	SY KOLUMB	4,35	101,8	6,04	42,1
21	PT 205	3,96	92,7	5,50	43,6
22	HARDI	4,47	104,5	6,20	42,0
23	ES DANUBE	3,89	91,1	7,01	40,9
24	ES VENUS	4,20	98,4	6,32	42,2
25	TRIPTI CS	4,49	105,2	6,16	40,8
26	ES SAPHIR	4,45	104,3	6,66	40,6
27	ES CENTURIO	4,83	113,1	6,71	40,8
28	REGIS	4,39	102,8	6,07	42,0

Tab. 2: Výsledky výnosu a olejnatosti maloparcelkových pokusů řepky ozimé, Věstary 2013.

	liniové odrůdy	výnos	výnos	HTS	olejnatost
		průměr t/ha	průměr %	g	%
1	GALILEO	3,81	89,0	5,29	41,4
2	SW GOSPEL	4,38	102,3	6,02	41,7
3	MINOTAUR	4,30	100,5	5,53	43,5
4	SLAKI CS	4,06	94,8	5,63	43,0
5	AROT	4,37	102,2	6,07	44,3
6	LADOGA	4,12	96,2	5,72	43,8
7	NK MORSE	4,43	103,5	6,10	42,4
8	CORTEZ	4,69	109,6	6,51	41,3
9	MIRAGE	4,67	109,2	6,05	42,8
10	SIDNEY	4,15	97,0	5,83	42,7

Graf 2 Výsledky použití různých hnojiv v maloparcelkových pokusech SOUFFLET AGRO, Věstary 2013.



Informace k výkupu řepky ze sklizně 2014

Řepka je další komoditou, u které společnost SOUFFLET AGRO a.s. nabízí konkrétní výkupní program. Cílem firmy je zajištění stabilního celoročního odbytu olejin pro své partnery bez ohledu na to, zda disponují zázemím pro úpravu řepky či nikoliv. Pěstitelé je nabídnuta varianta odbytu řepky s dopravními náklady, kdy prodávající zajistí dopravu do místa plnění, nebo odbyt řepky bez dopravních nákladů, kdy dopravu do místa plnění zajistí SOUFFLET AGRO. Tento systém výkupu je navázán na tvorbu denní (tzv. fixní) ceny dle MATIF a z pohledu zemědělce je velmi transparentní a moderní, protože cena řepky se vyvíjí dle situace na trhu a každý představitel podniku si může tento vývoj ceny zkontrolovat. Pěstitel má tedy možnost rozhodnout se, zda aktuálně nabízená cena je pro něho zajímavá nebo bude na výši kupní ceny čekat. Pokud pěstitel nebo vlastník řepky souhlasí s principem obchodu, jsou s ním projednány smluvní podmínky a

Závěr

Společnost SOUFFLET AGRO nabízí kompletní servis pěstitelům řepky ozimé. V rámci poradenství je možné konzultovat rajonizaci jednotlivých odrůd, účelnost jednotlivých vstupů a přehledky odrůd v rámci polních dnů. Nová produktová řada listových hnojiv FERTEQ se osvědčila a zvyšuje efektivitu pěstování zvláště v intenzivních podmínkách. Při pěstování řepky nezapomínejme, že jednotlivé vstupy musí mít vzájemnou návaznost (základní příprava půdy – způsob založení porostu - odrůda – hustota porostu – regulace zaplevelení – optimalizace výživy – regulace chorob a škůdců – desikace – sklizeň – posklizňová úprava). Rezervy ve využití výnosového potenciálu odrůd jsou zejména ve správném založení porostů, účelné volbě a použití vstupů. V případě problémů neváhejte kontaktovat technicko-poradenskou službu SOUFFLET AGRO.

standardně je s ním uzavřena kupní smlouva. V kupní smlouvě se mezi oběma stranami upřesní dodací podmínky a další náležitosti. Následně je podle této smlouvy organizovaná logistika dodávek. Podrobnější informace čerpejte u obchodních zástupců SOUFFLET AGRO a.s.

Rozsáhlý odrůdový pokus řepky ozimé je součástí **X. Velkého polního dne SOUFFLET AGRO ve Všestarech u Hradce Králové ve středu 18. června 2014**, kde uvidíte všechny nabízené odrůdy řepky a obilnin v kombinaci s nejrozsáhlejší prezentací herbicidů, fungicidů, stimulatorů, listových hnojiv a morforegulatorů přímo na poli s odborným komentářem. Celkem bude prezentováno 450 odrůd, variant postřiků či hnojiv v mnoha plodinách. Je to tedy polní den, na který se vyplácí přijet načerpat odborné poznatky nejenom kvůli odrůdám řepky.

Na tradičním Velkém polním dnu SOUFFLET AGRO ve Všestarech u Hradce Králové, který se bude konat ve středu **18. června 2014**, bude možné shlédnout rozsáhlé odrůdové pokusy, které jsou na prezentačních parcelách bez ošetření morforegulatory. Pro agronomy to je příležitost vidět odrůdy v přirozeném vzrůstu s jejich přirozeným potenciálem, což dává nezkraslený obraz o dané odrůdě. Velký polní den patří k nejlépe hodnoceným polním dnům z hlediska odbornosti.

Závěrem přejeme dobré rozhodování o jednotlivých vstupech během vegetace, protože ty rozhodnou o množství Vaší produkce a tím o celkové spokojenosti. Věřím, že výše popsané odrůdy u Vás naleznou uplatnění a se svými požadavky se prosím obračejte na obchodní zástupce SOUFFLET AGRO. Více informací naleznete na www.soufflet-agro.cz.

Kontaktní adresa

Ing. Jiří Šilha, Soufflet Agro

Technicko-poradenská služba

Čechy (kancelář Litovice)
Jiří Šilha
Mobil: 724 336 184
jiri.silha@soufflet-agro.cz

Čechy (kancelář Litovice)
Štěpán Beránek
Mobil: 607 037 061
stepan.beranek@soufflet-agro.cz

Severní Morava (kancelář Prostějov)
Jiří Cejtchaml
Mobil: 602 532 157
jiri.cejtchaml@soufflet-agro.cz

Jižní Morava (kancelář Prostějov)
Martina Poláková
Mobil: 724 762 609
martina.polakova@soufflet-agro.cz



SOUFFLET AGRO a.s., Průmyslová 2170/12, 796 01 Prostějov
Telefon: (+420) 582 328 320, fax: (+420) 582 328 328
E-mail: soufflet@soufflet-agro.cz, www.soufflet-agro.cz