

MÜLLER 24, PETER 29 – ODRŮDY ŘEPKY PRO RANÉ A POZDNÍ TERMÍNY SETÍ

Müller 24, PETER 29 – Rapeseed Varieties for early and late sowing dates

Lenka NEDOMOVÁ

B O R, s.r.o.

Summary: Müller 24 is hybrid variety of winter rapeseed with high and stable yield, lodging resistance and good health condition. It is suitable for early sowing date. Variety showed its quality last years in trials and on the fields in the Czech Republic and in other EU countries. Peter 29 is new hybrid rapeseed marketed by B O R, Ltd. Variety shows high seed yield and oil content. It is tolerant to sowing date. Growers can see new and well known varieties in the field trials.

Key words: winter rapeseed, yield, sowing date, variety Peter 29, variety Müller 24, field trials

Souhrn: Müller 24 je hybridní odrůda ozimé řepky s vysokými a stabilními výnosy, odolný k poléhání a s dobrým zdravotním stavem. Je vhodná pro rané termíny setí. Odrůda prokázala své kvality v minulých letech na provozních plochách i v pokusech v České republice i v dalších státech Evropy. Peter 29 je nová hybridní odrůda řepky, kterou uvádí na trh firma B O R, s.r.o. Dosahuje vysoké výnosy semen, vysoký obsah oleje. Je tolerantní k termínu setí. Novinky i známé odrůdy mohou pěstitele vidět v poloprovozních pokusech.

Klíčová slova: ozimá řepka, výnos, termín setí, odrůda Peter 29, odrůda Müller 24, polní pokusy

Úvod

Ozimá řepka zaujímá u většiny zemědělských podniků jednu z nejvýznamnějších pozic ve spektru pěstovaných plodin. Je ceněna pro finanční zisky, které prodej řepkového semene podnikům přináší, ale agronomové současně oceňují i její nezanedbatelnou předplodinou hodnotu. Kvalitní a včasné založení porostu je nezbytným předpokladem úspěšného pěstování řepky. Pozdní sklizeň předplodiny nebo počasí mohou sehrát významnou roli. Pomoc agronomům mohou nabídnout odrůdy řepky, které lze použít pro výsev na začátku nebo na konci agrotechnického termínu.

Firma **B O R, s.r.o.**, která působí na českém zemědělském trhu dvacet let a v současnosti má ve

Müller 24 – hybrid pro rané setí

Hybridní odrůda řepky Müller 24 byla v České republice poprvé nabízena do prodeje pro zásev 2012. Je to středně raný hybrid kombinující v sobě vysoký výnosový potenciál s velmi vysokým obsahem oleje. Rostliny jsou středně vysoké až vysoké s dobrou odolností k poléhání. Odrůda se vyznačuje dobrým zdravotním stavem – dobrou odolností vůči fómě, hlízence a černi.

Odrůda je vhodná do všech oblastí pěstování řepky, velmi dobře si poradí s lehčími půdami. Na podzim se vyznačuje pozvolným vývojem a nízkou náchylností k podzimnímu přerůstání, což umožňuje setí v raných termínech. Vytváří kompaktní rostliny s mohutným kořenovým systémem. Díky tomu velmi dobře přezimuje. Skvělá zimovzdornost byla potvrzena i v zimě 2011/12. Při jarním nástupu vegetace má velmi rychlý start. Sklizeň porostů je usnadněna pravidelným dozráváním rostlin.

Müller 24 je ochranná známka zapsaná v Německu. Odrůda byla oficiálně registrovaná v Dánsku v roce 2009 pod označením PR46W24. V roce 2011 byla registrovaná i ve Slovinsku.

svém portfoliu kompletní sortiment kvalitních certifikovaných osiv všech hlavních zemědělských plodin, nabízí svým zákazníkům stále se rozšiřující nabídku i v oblasti odrůd ozimé řepky. Součástí nabídky jsou i hybridy pro rané nebo pozdní termíny setí. Hybridní odrůda Müller 24 se vyznačuje pozvolným podzimním vývojem, a je proto vhodná i pro rané setí. Naproti tomu Peter 29 se svým velmi rychlým podzimním startem zvládne setí v pozdějším termínu. O kvalitách nabízených odrůd svědčí vedle výsledků z okolních zemí i skvělé výsledky z provozních ploch i z pokusů organizovaných v rámci České republiky.

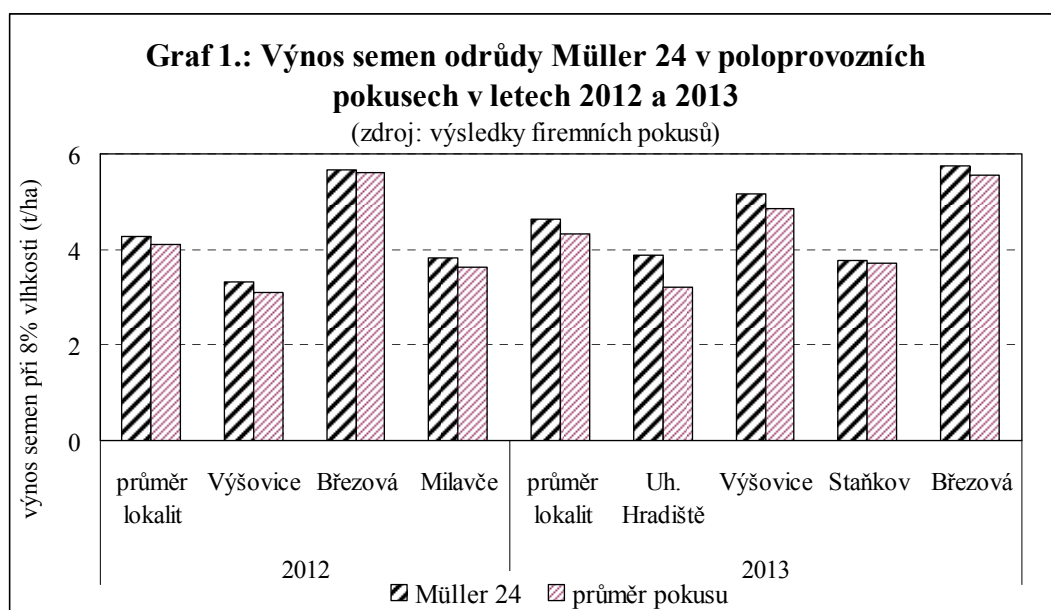
Müller 24 dosahuje skvělé výsledky od roku 2010 v Německu na pokusných i provozních plochách. V roce 2010 dosáhl v pokusech BSA ve skupině hybridních odrůd registrovaných v jiných státech Evropy nejvyšší výnos oleje. V seznamu německého BSA má výnosový potenciál hodnocen 8 body.

Výnosové a kvalitativní charakteristiky odrůdy PR46W24 (Müller 24) z hodnocení v Německu

Znak	Bodové hodnocení (9-1)
Hmotnost tisíce semen	4
Výnos semen	8
Výnos oleje	8
Obsah oleje	8

*zdroj: Beschreibende Sortenliste, BSA 2013
stupnice: 9 – nejlepší hodnota, 1 – nejhorší hodnota*

Od sezony 2011/12 je odrůda Müller 24 testována v České republice ve firemních poloprovozních pokusech. Prokázala skvělou zimovzdornost i skvělé výnosové výsledky v obou pokusných letech (Graf 1). Stejně výborné výsledky prokázala i na provozních plochách.



Peter 29 – hybrid pro rané i pozdní setí

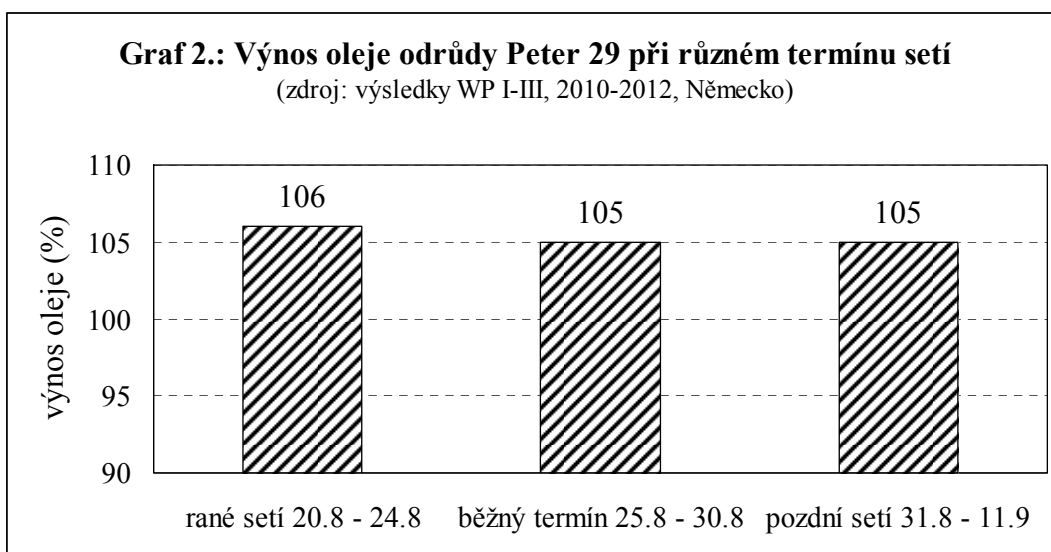
Hybridní odrůda Peter 29 bude nabízena jako novinka do prodeje na zásev roku 2014. Je to středně raný hybrid spojující vysoký výnosový potenciál, velmi vysoký obsah oleje, vynikající mlátitelnost a toleranci k ranému i pozdnímu termínu setí. Rostliny jsou středně vysoké s dobrou odolností proti poléhání. Odrůda vykazuje dobrý zdravotní stav – má dobrou odolnost k fómě i hlízence

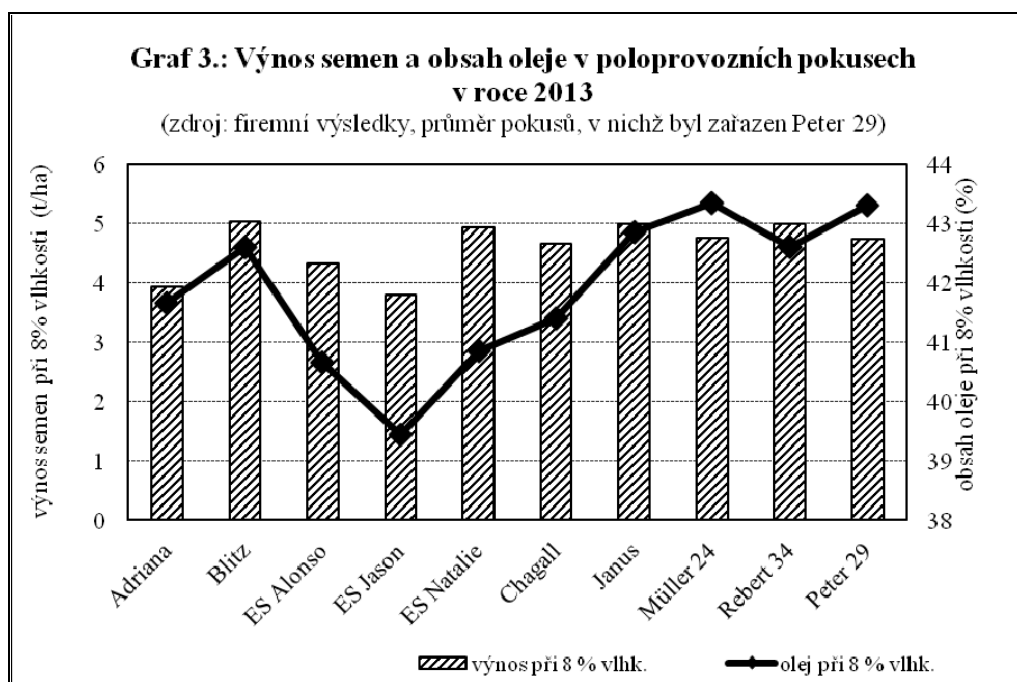
Peter 29 je vhodný pro všechny oblasti pěstování řepky a pro všechny půdy. Na podzim vykazuje velmi rychlý vývoj, rostliny zvládnou narůst do dostatečné velikosti a síly i při pozdějším termínu výsevu.

V pokusech prováděných v letech 2010 až 2012 v Německu vykazoval vyrovnané výnosy při všech termínech výsevu (Graf 2).

Peter 29 je ochranná známka registrovaná pro Německo a Evropu, odrůda byla oficiálně registrovaná ve Velké Británii pod označením PT209.

Od sklizňového roku 2013 byla odrůda Peter 29 testována ve firemních poloprovozních pokusech i v České republice. Graf 3 uvádí průměrné výsledky výnosu semen a obsahu oleje v těchto pokusech v roce 2013.



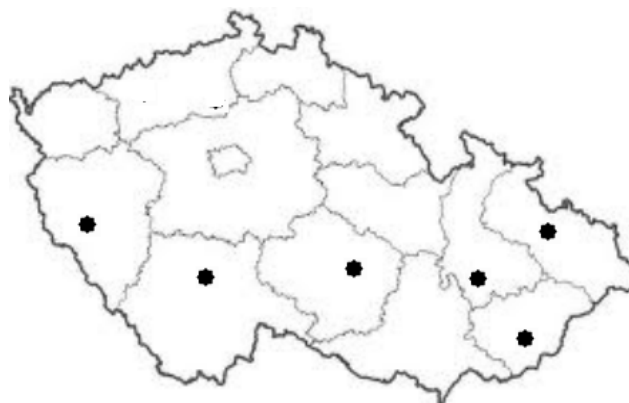


Poloprovozní pokusy a jejich výsledky

Firma B O R, s.r.o. nabízí zákazníkům osvědčené odrůdy, které dobře uspěly v praxi, a současně hledá a ověřuje zajímavé novinky, které by mohla nabídnout v dalších letech. Ve spolupráci s vybranými zemědělskými podniky zakládá poloprovozní pokusy, které ověřují výkonnost odrůd v provozních podmínkách a umožňují srovnat připravované novinky se známými odrůdami. Jejich cílem je vybrat nové odrůdy vhodné pro naše klimatické podmínky, získat informace o výkonnosti odrůd v konkrétních podmínkách a tyto informace zprostředkovat pěstitelům.

Hodnocení odrůd na jednotlivých pokusných místech dovoluje lépe srovnat vlastnosti jednotlivých materiálů, vyhodnotit rychlost vývoje v podzimním i jarním období, procento přezimování, výnos a kvalitu sklizené produkce. Ve sklizňovém roce 2012/13 bylo založeno celkem 6 poloprovozních pokusů. Na 3 lokalitách byly uspořádány polní přehlídky, při nichž zemědělci mohli během vegetace sledovat chování prezentovaných odrůd.

Mapa s vyznačením polohy poloprovozních pokusů v roce 2013/14



Pro sklizeň v roce 2014 jsou opět založeny pokusy na 6 lokalitách na území republiky. Se stavem porostů budou pěstitelé průběžně seznamováni a budou si moci odrůdy i osobně prohlédnout, případně srovnat mezi sebou a vybrat tu nejhodnější pro vlastní podmínky.

Kontaktní adresa

Ing. Lenka Nedomová, Ph.D., regionální poradce pro Moravu, B O R, s.r.o., tel. 734641045, e-mail: nedomova.lenka@bor-sro.cz, www.bor-sro.cz