

# KOMPLETNÍ SERVIS PRO PĚSTITELE ŘEPKY - OD DODÁNÍ OSIVA PO VÝKUP KOMODITY

Jiří ŠILHA

*Soufflet Agro*

**Summary:** SOUFFLET AGRO offers a complete service for growers of winter rape. From seed delivery of performance hybrid and line varieties, like ES CENTURIO, ES SAPHIR, INSPIRATION, ADAM, DK EXSTORM, GALILEO, SW GOSPEL, SHAKIRA, or MINOTAUR, delivery of fertilizers and advice with varieties choose or technology optimization in technical advisory service up to commodities purchase.

**Key words:** oilseed rape, varieties, commodity purchase

**Souhrn:** Společnost SOUFFLET AGRO nabízí kompletní servis pěstitelům řepky ozimé. Od dodávky osiva výkonných hybridních i liniových odrůd, jako jsou ES CENTURIO, ES SAPHIR, INSPIRATION, ADAM, DK EXSTORM, GALILEO, SW GOSPEL, SHAKIRA či MINOTAUR, přes dodávky hnojiv a poradenství s volbou odrůdy či optimalizací agrotechniky technicko-poradenskou službou až po výkup komodity.

**Klíčová slova:** řepka, odrůdy, výkup

## Úvod

Společnost SOUFFLET AGRO nabízí kompletní servis pěstitelům řepky ozimé. Od dodávky osiv a hnojiv prostřednictvím obchodních zástupců SOUFFLET AGRO, přes poradenství s volbou odrůdy či optimalizací agrotechniky technicko-

poradenskou službou až po výkup komodity. Systém výkupu je navázán na tvorbu ceny dle MATIF, což je z pohledu zemědělce transparentní přístup k tvorbě prodejní ceny, kdy datum potvrzení, a tedy stanovení konečné ceny, určuje přímo zemědělec.

## Výkonné hybridní a liniové odrůdy

Podstatnou měrou na úspěchu se podílí odrůda. Společnost SOUFFLET AGRO a.s. nabízí odrůdy řepky ozimé s důrazem na vysokou olejnatost při zachování vysokého výnosu a velmi dobrých agronomických vlastností. Každoročně zakládáme na několika lokalitách odrůdové předzkoušky, ze kterých vybíráme odrůdy do exkluzivní nabídky, které nabízíme pod výběrovou značkou SELEKTA. V případě zájmu či dalších informací kontaktujte obchodní zástupce nebo poradenskou službu SOUFFLET AGRO.

### ES CENTURIO

Polopozdní až pozdní, 100% fertilní, výnosný hybrid s velmi dobrou mrazuvzdorností a olejnatostí s nízkým obsahem GLS. ES CENTURIO je vhodný i pro setí na konci agrotechnické lhůty, ale nejvyšších výnosů dosahuje při setí v první polovině agrotechnické lhůty. Ošetření regulátorem je vhodné v nižší až střední dávce. Má středně vysoký vzrůst, větví v horní polovině rostliny. Vyniká velmi dobrým zdravotním stavem a odolností vůči poléhání. Vyznačuje se polopozdním nástupem kvetení a polopozdním až pozdním zráním. **V poloprovozních pokusech ČZU jako první prolomil hranici 7 tunového výnosu.** Optimální hustota porostu: 35–45 rostlin/m<sup>2</sup>.

### ES SAPHIR

Hybridní, 100% fertilní hybrid řepky středního až vyššího vzrůstu. ES SAPHIR vyniká vysokým výnosem semen s dobrou olejnatostí a nízkým obsahem glukosinolátů. Rostliny se vyznačují vysokou větvicí schopností a dosahuje při odpovídající agro-

technice velmi vysokých výnosů v teplých i chladných regionech. Je vhodný i pro setí na konci agrotechnické lhůty, ale nejvyšších výnosů dosahuje při setí v první polovině agrotechnické lhůty, kde můžeme snížit i výsevek a umožnit rostlinám dostatečné větvení. Ke *clomazonu* je středně tolerantní. Vyžaduje velmi časně regenerační hnojení N. Výnosově velmi dobře reaguje na vyšší intenzitu pěstování (využití morforegulatorů, vyšší dávky dusíku). Není náchylný k přerůstání na podzim. Má dobré přezimování, rychlou jarní regeneraci, rané až středně rané kvetení, sklizeň středně raná. Optimální hustota porostu: 25–35 rostlin/m<sup>2</sup>.

### INSPIRATION

Nový, středně raný, výnosný hybrid třetí generace hybridů, středního vzrůstu s větší délkou plodného patra a velmi dobrou odolností proti poléhání. Dobrý zdravotní stav. Vyniká vysokým výnosem semen a oleje z hektaru a výbornou zimovzdorností a mrazuvzdorností (jedna z nejlepších po zimě 2011/2012). Plastický, vyrovnaný výnos semen v rámci všech oblastí pěstování. Je vhodný pro intenzivní technologie (prodlužuje šešulové patra). **Vhodný pro rané až středně pozdní termíny setí.**

Podzimní a jarní ošetření regulátory růstu jsou vhodné.

Podzimní růst: rychlý

Mrazuvzdornost: velmi dobrá

Jarní regenerace: rychlá

Ranost kvetení: středně raná

Ranost zrání: středně raná

Výnos semen: 108 % výnosu semen na průměr lin.

odrůd (ÚKZÚZ 2009–2011)

Olejnatost: vyšší, 109 % výnosu oleje na průměr lin. odrůd (ÚKZÚZ 2009–2011)

HTS: střední

Udržovatel: Deutsche Saatveredelung AG, D

Registrace: ČR 2011

Přednosti: Vysoký výnos semen a oleje, velmi dobrý zdravotní stav. Vhodný i pro pozdější setí. Optimální hustota porostu: 25–35 rostlin/m<sup>2</sup>.

## ADAM

**Středně raný výnosný hybrid středního vzrůstu**, velmi dobře větvicí, velmi dobře odolávající poléhání. **Vyniká plasticitou s vyrovnanými výsledky i při méně intenzivní agrotechnice.** Má dobrou zimovzdornost a mrazuvzdornost. Vysoká plastičnost hybridu se projevuje vyrovnaným výnosem semen v rámci všech oblastí pěstování. Vhodný pro rané až středně pozdní termíny setí. Podzimní a jarní ošetření regulátory růstu jsou vhodné.

Podzimní růst: rychlý

Mrazuvzdornost: dobrá

Jarní regenerace: rychlá

Ranost kvetení: středně raná

Ranost zrání: středně raná

Výnos semen: 106 % teplá oblast, 111 % chladná oblast (ÚKZÚZ 2008–2010).

Olejnatost: vysoká

HTS: střední

Udržovatel: Deutsche Saatveredelung AG, D

Registrace: ČR 2010

Přednosti: Plasticita i při nižší úrovni agrotechniky, vysoký výnos, velmi dobrý zdravotní stav. Optimální hustota porostu: 30–40 rostlin/m<sup>2</sup>.

## DK EXSTORM

Raný výnosný hybrid středního vzrůstu s výbornou odolností k poléhání. Vytváří střední množství biomasy, výborně větví. Raný v kvetení i dozrávání. Pozvolný start na podzim i na jaře. **Vhodný pro brzké setí bez tendence k přerůstání.** Výborná výnosová stabilita. **Mimořádná přizpůsobivost na lokalitu. Špičková zimovzdornost a chladuvzdornost. Výborný zdravotní stav – přirozený gen odolnosti vůči Phomě (RLM7). Zvýšená elasticita pletiv šešulí záruka odolnosti proti nežádoucímu předčasnému pukání. Nadprůměrně vysoký obsah i výnos oleje.** Hybrid vhodný do všech podmínek a oblastí pěstování řepky. Vhodný i pro pěstitele volící střední intenzitu pěstování. Vhodný pro brzké setí díky pozvolnému rovnoměrnému růstu. Optimální hustota porostu: 35–43 rostlin/m<sup>2</sup>.

## GALILEO

Středně raná, 00, **plastická liniová odrůda nového šlechtění s velmi vysokým výnosovým potenciálem**, kterým dosahuje vysokých výnosů při vysoké olejnatosti. Nejvhodnější termín setí je v první polovině agrotechnické lhůty. Je vhodná i do chladných oblastí s kratší vegetační dobou. Na podzim se vyvíjí pomaleji, regulátor růstu na podzim není nutný, ale odrůda na něj reaguje zvýšením výnosu. Má velmi

dobrou mrazuvzdornost. Na jaře regeneruje středně rychle. Vyžaduje velmi časně regenerační hnojení N. GALILEO má kompaktní habitus rostliny, tedy celkově nízký vzrůst, kratší terminální květenství, dobře větvicí s dobrým nasazením květů na větvích. Díky tomu přesouváme ošetření fungicidů s morforeglačními vlastnostmi do ranějších růstových fází při výšce porostu 10-20 cm a používáme nižší dávkování regulátoru. Má výbornou odolnost proti fómové a verticiliové hnilobě a je velmi dobře odolná k poléhání. Má rané kvetení, rané až středně rané dozrávání, nízký obsah GLS. Velmi úspěšně prošla registrací ve Francii i Německu. Cílová hustota po přezimování je 50-55 rostlin/m<sup>2</sup>

## SW GOSPEL

Raná, 00, liniová odrůda řepky ozimé nízkého vzrůstu, s **velmi dobrou plasticitou v horších půdních podmínkách.** SW GOSPEL se hodí pro raný výsev v první polovině agrotechnické lhůty zejména na písčité a štěrkovité půdy. SW GOSPEL má velmi rychlou jarní obnovu vegetace. SW GOSPEL je velmi dobře hodnocen pěstiteli v Německu a Polsku. I na chudých půdách na podzim rychle zapojuje porost a v paždích listů rychle vytváří základy bočních větví, což potvrzuje jeho schopnost na jaře rychle obnovit vegetaci a velmi dobrou větvicí schopnost, která je základním výnosovým parametrem. Je doporučován pro výsev na počátku agrotechnické lhůty pro cílový počet 45-55 rostlin/m<sup>2</sup>.

## SHAKIRA

Liniová, 00, nižšího vzrůstu, středně raná, která se **vyznačuje kompaktním habitusem rostlin a vysokou HTS. Nejlepších výsledků dosahuje na Vysočině**, tedy na půdách středně těžkých až lehkých ve středních až vyšších polohách. Je vhodná i do minimalizačních technologií, kde i v utuženější půdě vytváří silnější kořeny. Setí je doporučováno na začátku až ve středu agrotechnické lhůty. V jarním období rychle regeneruje, ale až do doby začátku kvetení zachovává nízkou výšku porostu, která umožňuje bezproblémové vstupy postřikovačem do porostu. Vyznačuje se velmi bohatým nasazením květenství a dlouhými šešulemi a jako jedna z mála liniových odrůd vytváří fasciace květenství. Díky nižšímu vzrůstu má výbornou odolnost vůči poléhání. Odrůda SHAKIRA má velmi dobrý zdravotní stav. Další výhodou této odrůdy je vysoká HTS (v sortimentu liniových odrůd), což napomáhá nižším ztrátám při sklizni. SHAKIRA je vhodná do všech oblastí pěstování ozimé řepky a vyhovují jí vlhčí polohy. Ke *clomazonu* je velmi tolerantní. Optimální hustota porostu je 45–55 rostlin/m<sup>2</sup>.

## MINOTAUR

Středně raná až pozdní liniová odrůda nového šlechtění dosahující ve výnosových zkouškách vysokých výnosů při vysoké olejnatosti. **Výnosově stabilní i v horších pěstitelských podmínkách, ale nejvyšších výnosů dosahuje na těžších a středně těžkých půdách. Tvoří přisedlé růžice listů v podzimním obdo-**

**bí s velmi dobrou mrazuvzdorností.** Rostliny středně vysoké, silné a stabilní, velmi dobře odolné k poléhání. Vyniká zvýšenou odolností k fómové hnilobě. Ke *clomazonu* středně tolerantní. Je vhodná pro setí v první polovině agrotechnické lhůty ve všech výrobních oblastech. Předností je vysoká plasticita, během podzimní vegetace vytváří kompaktní listové růžice, vysoká zimovzdornost prověřená zimou 2012, nízká potřeba regulátorů. Setí doporučováno v první polovině agrotech. lhůty. Optimální hustota porostu je 45–55 rostlin/m<sup>2</sup>.

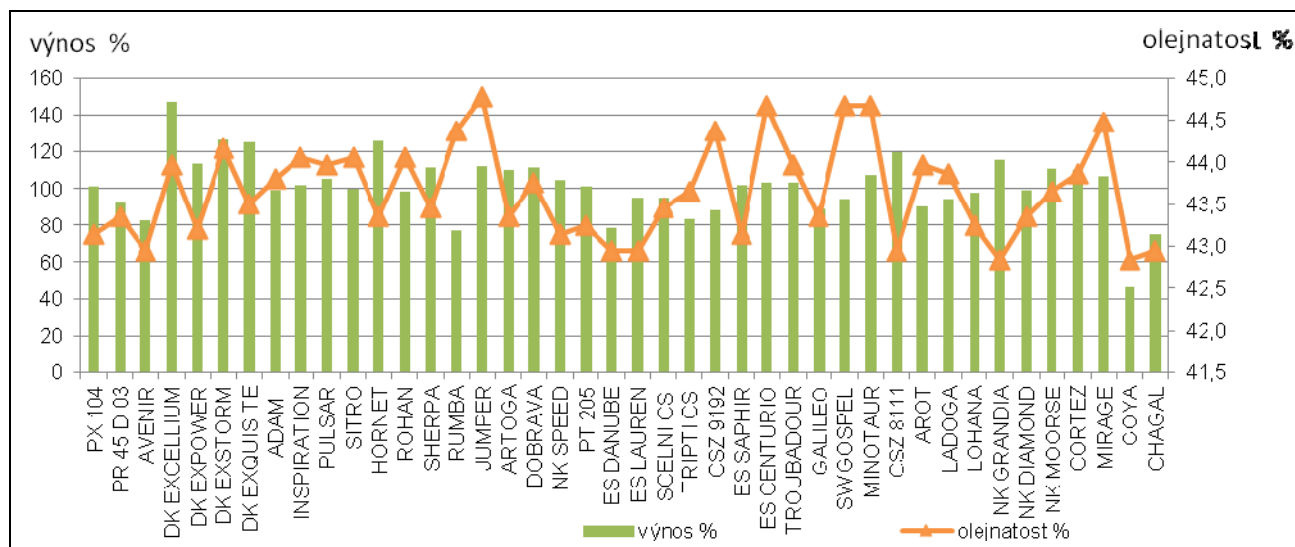
Rozsáhlý odrůdový pokus řepky ozimé je součástí IX. Velkého polního dne SOUFFLET AGRO ve Všeštarech u Hradce Králové ve středu 19. června 2013, kde uvidíte všechny nabízené odrůdy řepky a obilnin v kombinaci s nejrozsáhlejší prezentací herbicidů, fungicidů, stimulantů, listových hnojiv a morforegulátorů přímo na poli s odborným komentářem. Celkem bude prezentováno 450 odrůd, variant postřiků či hnojiv v mnoha plodinách. Je to tedy polní den, na kterém byste neměli chybět nejenom kvůli odrůdám řepky.

Výsledky maloparcelkových pokusů řepky ozimé z lokality Všešтары u Hradce Králové máte možnost shlédnout v grafu č. 1, kde je zobrazen výnos a olejnatost polotrpasličích hybridů, hybridů a liniových odrůd. Výnosy odráží i poškození odrůd holomrazy (až -25°C), což hodnotí tabulky č. 3. Tabulka 1 shrnuje výsledky pokusu s hnojivem a listovými hnojivy, které byly uskutečněny ve Všeštarech na hybridu INSPIRATION, který velmi dobře reaguje na zvýšené vstupy. Z výsledků je patrné, že hybrid INSPIRATION velmi dobře reagoval na hnojení P a listová hnojiva, na jarní aplikaci Fertiactyl Starter 2l (díky poškození listové plochy holomrazy nebyla podzimní aplikace Fertiactyl Starter 2l/ha vyhodnotitelná) nebo listová hnojiva řady LISTER, jejichž vhodnou kombinací lze řešit i individuální nedostatek jednotlivých mikroprvků.

**Tab.3: Hodnocení mrazuvzdornosti odrůd řepky, Všešтары 2012**

	Odrůda	% živých rostlin po zimě
1	PX 104	70
2	PR 45 D 03	70
3	AVENIR	70
5	DK EXPOWER	70
6	DK EXSTORM	90
7	DK EXQUISITE	70
8	ADAM	70
9	INSPIRATION	85
10	PULSAR	85
11	SITRO	70
12	HORNET	95
13	ROHAN	90
14	SHERPA	90
15	RUMBA	70
16	JUMPER	85
17	ARTOGA	90
18	DOBRAVA	70
19	NK SPEED	60
20	PT 205	60
21	ES DANUBE	50
22	SCELNI CS (CSZ 8882)	60
23	KAPELI CS (CSZ 9192)	85
24	ES SAPHIR	85
25	ES CENTURIO	85
26	TROUBADOUR	80
1	GALILEO	80
2	SW GOSPEL	80
3	MINOTAUR	80
4	CSZ 8111	80
5	AROT	75
6	LADOGA	80
7	LOHANA	75
8	NK GRANDIA	75
9	NK DIAMOND	75
10	NK MOORSE	85
11	CORTEZ	95
12	MIRAGE	85
13	GOYA	15
14	CHAGAL	25

**Graf 1 Výsledky výnosu a olejnatosti maloparcelkových pokusů řepky ozimé, Všešтары 2011**



**Tab. 1 Výsledky pokusů SOUFFLET AGRO, hybrid INSPIRATION, Věstary 2012**

Základní hnojení	Biostimulace na podzim (3-4 list)	Biostimulace na jaře (mezi 1. a 2. aplikací N)	Celková dávka N v LAV	Výnos t/ha	Výnos %	Olejnatosť %
BIO, NEHNOJENÁ VARIANTA				0,3	7,0	36
KONTROLA			175	4,27	100,0	43,2
NPS 49 (150 kg/ha)	HORIZON 250EC 0,8l		175	4,61	108,1	43,8
NPS 49 (150 kg/ha)	HORIZON 250EC 0,8l	Fertiactyl Starter 2 l	175	4,75	111,2	43,1
Amofos (100 kg/ha)	HORIZON 250EC 0,8l		175	4,41	103,3	43,1
Amofos (100 kg/ha)	HORIZON 250EC 0,8l + FOLIT Bor 150SL 1l	LISTER KOMPLEX Olejiny SL 1,5l + FOLIT Bor 150SL 1l + FOLIT S 450SC 2l	175	4,86	113,8	44,2

### Informace k výkupu řepky ze sklizně 2013

Řepka se po sladovnickém ječmeni stává další komoditou, u které může společnost SOUFFLET AGRO a.s. nabídnout konkrétní výkupní program během celého kalendářního roku. Cílem firmy je zajištění celoročního odbytu olejin pro své partnery bez ohledu na to, zda disponují zázemím pro úpravu a skladování řepky či nikoliv. Pěstitelé je nabídnout odbyt řepky, a pokud má zájem, jsou s ním projednány obchodní podmínky a standardně je s ním uzavřena kupní smlouva. Systém výkupu je navázán

na denní ceny dle vývoje na trhu. Pěstitel má tedy dvě možnosti stanovení prodejní ceny za řepku a to na skladě kupujícího nebo nasnadě prodávajícího. V kupní smlouvě se mezi oběma stranami upřesní dodací podmínky a další náležitosti. Následně je podle této smlouvy organizován vlastní nákup řepky dle specifikace a podmínek stanovené smlouvou. Podrobnější informace o tomto programu je možno čerpat u obchodních zástupců SOUFFLET AGRO a.s.

**Tab. 2 Doporučení pro volbu odrůd řepky ozimé**

POLOHA STANOVIŠTĚ	VLASTNOSTI STANOVIŠTĚ	POŽADAVKY NA ODRŮDU	HYBRIDNÍ ODRŮDY	LINIOVÉ ODRŮDY
<b>Stabilně intenzivní oblasti</b>	Střední vododržné půdy, hnědozemě	Vyrovnaný vysoký výnos, odolnost vůči poléhání, dobrý zdravotní stav	INSPIRATION ES SAPHIR ADAM DK EXSTORM ES CENTURIO	GALILEO SW GOSPEL SHAKIRA
<b>Středně a méně intenzivní oblasti</b>	Mělké propustnější půdy s nižším obsahem živin, kompenzace horších podmínek časnějším setím	Spolehlivá odrůda se stabilním výnosem	ADAM DK EXSTORM ES CENTURIO INSPIRATION	GALILEO SHAKIRA SW GOSPEL CHELSI MINOTAUR
<b>Mrazové polohy</b>	Vysočina, podhorské oblasti, větrné lokality, nížiny bez sněhu	Vysoká mrazuvzdornost, pozdní kvetení	DK EXSTORM INSPIRATION ES CENTURIO ADAM	MINOTAUR SW.GOSPEL SHAKIRA GALILEO
<b>Polohy ohrožené letním přísuškem</b>	Lehké půdy, oblasti dešťového stínu, KVO	Vitalita, tolerance vůči horku, mohutný růst kořenů, vysoká osvojovací schopnost pro vodu	DK EXSTORM ES CENTURIO ES SAPHIR ADAM INSPIRATION	SW GOSPEL GALILEO
<b>Vyšší polohy</b>	Mělké půdy, chladno, vlhko, kratší vegetační doba	Rychlý podzimní vývoj, vitální odrůda s vysokou zimovzdorností a ranou až střední zralostí	INSPIRATION ADAM DK EXSTORM ES SAPHIR ES CENTURIO	SHAKIRA SW GOSPEL GALILEO MINOTAUR
<b>Půdochranné technologie</b>	Zbytky slámy, mělké zpracování ornice, krátký odstup mezi sklizní předplodiny a setím řepky	rychlý podzimní vývoj, vitalita, schopnost vytvořit mohutný kořenový systém	ADAM INSPIRATION DK EXSTORM ES SAPHIR ES CENTURIO	SHAKIRA SW GOSPEL GALILEO



## Závěr

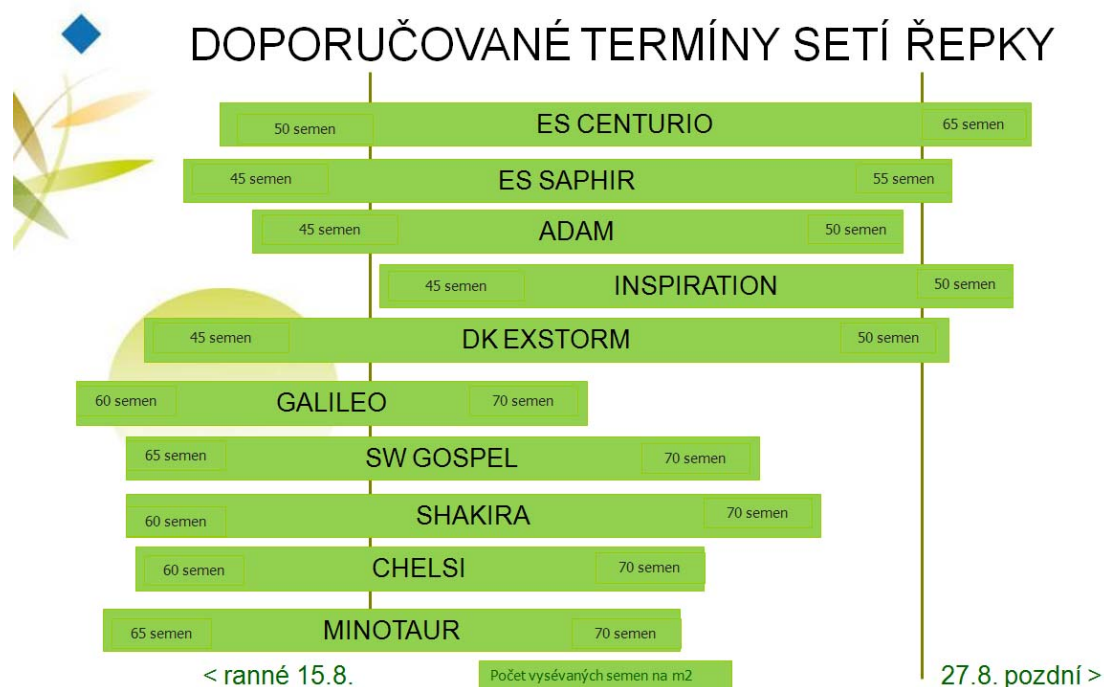
Společnost SOUFFLET AGRO nabízí kompletní servis pěstitelům řepky ozimé. V rámci poradenství je možné konzultovat rajonizaci jednotlivých odrůd, účelnost jednotlivých vstupů a přehledky odrůd v rámci polních dnů. Při pěstování řepky nezapomínejme, že jednotlivé vstupy musí mít vzájemnou návaznost (základní příprava půdy – způsob založení porostu – odrůda – hustota porostu – regulace zaplevelení – optimalizace výživy – regulace chorob a škůdců – desikace – sklizeň – posklizňová úprava). Rezervy ve využití výnosového potenciálu odrůd jsou zejména ve správném založení porostů a účelné volbě a použití vstupů. V případě problémů neváhejte kontaktovat technicko-poradenskou službu SOUFFLET AGRO.

Na tradičním Velkém polním dnu SOUFFLET AGRO ve Vřestarech u Hradce Králové, který se bude

konat ve středu 19. června 2013, bude možné shlédnout rozsáhlé odrůdové pokusy, které jsou na prezentačních parcelách bez ošetření morforegulátory. Pro agronomy to je příležitost vidět odrůdy v přirozeném vzrůstu s jejich přirozeným potenciálem, což dává nezkraslený obraz o dané odrůdě. Velký polní den patří k nejlépe hodnoceným polním dnům z hlediska odbornosti.

Závěrem přejeme dobré rozhodování o jednotlivých vstupech během vegetace, protože ty rozhodnou o množství Vaší produkce a tím o celkové spokojenosti. Věřím, že výše popsané odrůdy u Vás naleznou uplatnění a se svými požadavky se prosím obračejte na obchodní zástupce SOUFFLET AGRO. Více informací naleznete na [www.soufflet-agro.cz](http://www.soufflet-agro.cz).

Graf 2: Doporučované termíny setí řepky ozimé



... a když to nestihnete, jsou tu hybridy jarní řepky



## Kontaktní adresa

### Technicko-poradenská služba

Čechy (kancelář Litovice)  
**Jiří Šilha**  
Mobil: 724 336 184  
E-mail: [jiri.silha@soufflet-agro.cz](mailto:jiri.silha@soufflet-agro.cz)

Severní Morava (kancelář Prostějov)  
**Jiří Cejtchaml**  
Mobil: 602 532 157  
E-mail: [jiri.cejtchaml@soufflet-agro.cz](mailto:jiri.cejtchaml@soufflet-agro.cz)

Jižní Morava (kancelář Prostějov)  
**Martina Poláková**  
Mobil: 724 762 609  
E-mail: [martina.polakova@soufflet-agro.cz](mailto:martina.polakova@soufflet-agro.cz)



SOUFFLET AGRO a.s., Průmyslová 2170/12, 796 01 Prostějov  
Telefon: (+420) 582 328 320, fax: (+420) 582 328 328  
E-mail: [soufflet@soufflet-agro.cz](mailto:soufflet@soufflet-agro.cz), [www.soufflet-agro.cz](http://www.soufflet-agro.cz)