

ZKUŠENOSTI S VYUŽÍVÁNÍM MONITORINGU ŠKŮDCŮ PROPLANT V ŘEPCE OZIMÉ V ČR

Experience with the use of pests monitoring ProPlant in winter oilseed rape in the Czech Republic

Pavel STÁREK

Rapool CZ s.r.o.

Summary: In 2010 was at the first time in the Czech Republic started the program, by the company ProPlant, monitoring and signaling pests occurrence in winter oilseed rape. It is on the portal pages www.rapool.cz in the Czech Republic and is freely available for all growers of Rapool oilseed rapes. From the analysis of program visit is evident annually increasing interest in this highly valued service.

Key words: winter oilseed rape, ProPlant, pests

Souhrn: V roce 2010 byl prvně v České republice spuštěn program firmy ProPlant monitorující a signalizující výskyt škůdců v řepce ozimé. V České republice funguje na portálu stránek www.rapool.cz a je bezplatně k dispozici všem pěstitelům řepky Rapool. Z výsledků analýzy návštěvnosti programu je patrný každoročně narůstající zájem o tuto velmi ceněnou službu.

Klíčová slova: řepka ozimá, ProPlant, škůdci

Jak ProPlant funguje?

ProPlant expert je systém prognózy a signalizace škůdců v řepce olejce, vyvinutý v Německu. Celosvětově největší firma ve šlechtění řepky olejky RAPOOL – Ring GmbH tento program úspěšně používá v Německu již řadu let.

ProPlant expert byl spuštěn již v roce 2001 a kromě signalizace houbových chorob a škůdců v řepce olejce se zabývá také signalizací houbových chorob a škůdců v obilovinách. ProPlant expert využívá informací o počasí: teploty, srážky, sluneční svit, ad. Tyto informace firma ProPlant nakupuje výhradně z oficiálně atestovaných meteorologických stanic. Data jsou několikrát za den posílány do Německa, kde jsou následně zpracovány a vyhodnoceny.

Co ProPlant expert monitoruje?

Program ProPlant expert sleduje níže uvedené škůdce:

Krytonosec řepkový (*Ceutorhynchus napi*)
Krytonosec čtyřzubý (*Ceutorhynchus quadridens*)

Blýskáček řepkový (*Meligethes aeneus*)

Krytonosec šušulový (*Ceuthorhynchus assimilis*)

Bejломorka kapustová (*Dasineura brassicae*)

Ze zpracovaných meteorologických dat za posledních 21 dní provede program na tři dny dopředu prognózu a signalizaci náletu brouků, kladení vajíček, intenzitu kladení vajíček a vývoj larev.

Jak pracovat s programem?

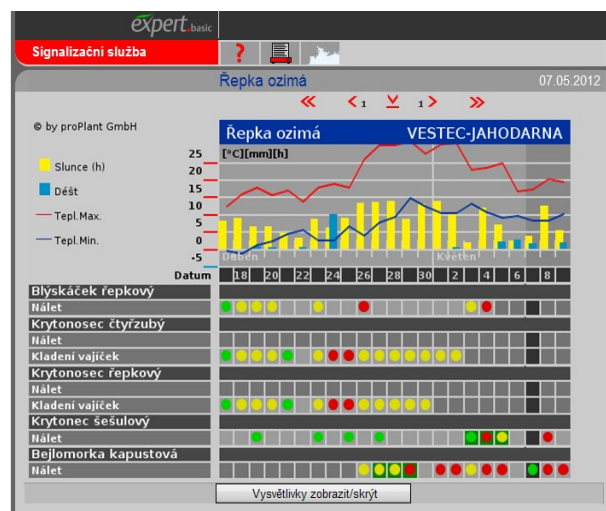
Program je na velmi vyspělé uživatelské úrovni skýtající jednoduchost v jeho používání. Je v českém jazyce a obsluhu zvládne každý pracovník agronomického vzdělání s běžnou uživatelskou úrovní práce na PC. Pro snazší orientaci v programu jsou uvedeny nápovědy. V programu je umožněno také některá data upravovat podle aktuálních dat a požadavků konkrétního honu/odrůdy např. srážky, vegetační fáze, ad. Ne-

zbytně důležitým bodem pro stanovení prognózy a signalizace je uvedení posledního chemického zásahu s určením přípravků. Program následně podle klimatických podmínek vyhodnotí dobu jeho aktivního účinku.

Jaké jsou výsledky s používáním programu?

Nejvýznamnější období pro ošetřování porostů řepky trvá přibližně tři měsíce. Aktualizace programu se v daném roce spouští okamžikem, kdy povětrnostní podmínky dosáhly hodnot potřebných pro zahájení biologické aktivity konkrétních škůdců. V tomto období, jehož nástup nám program ohlásí je velmi důležité rychlé rozmístění žlutých Mörickeho misek, či lepových desek.

Každoročně jsou zaznamenány případy pozdě nainstalovaných misek do porostů (až po náletu krytonosců). Potom je obtížné určit přesný termín náletu a následně kladení vajíček na konkrétním stanovišti. Brouci se v takových případech zvedají do misek velmi zřídka a neochotně.



Často se pak agronom setkává s počtem brouků v miskách, který není adekvátní k množství škůdců již

přítomných v porostu. Následkem je chybné načasování insekticidního ošetření, jehož nasazení není účelné. Škody bývají nedozírné.

Ze tříleté zkušenosti s programem lze konstatovat, že nálety prvních krytonosců dle lokalit jsou ve většině případů na den přesné.

S otázkou kdy na šešulové škůdce si program také umí poradit

Bejlmorka kapustová je poměrně plachá moucha, k jejíž determinaci je zapotřebí vedle zkušenosti i jistá dávka trpělivosti. V tomto případě je účinek programu ProPlant velmi významný, neboť nám oznámí přesný termín jejího možného výskytu. Časová úspora k jejímu odhalení je potom značná.

V čem je ProPlant expert jedinečný?

Tento program pomáhá efektivně stanovit nejvhodnější termín aplikace insekticidního ošetření tak, aby bylo dosaženo potlačení nejvyššího počtu vyskytu-

jících se škůdců. Cílem ProPlant expert je v každém roce optimalizovat počet chemických zásahů.

Podstatou programu je skutečnost, že není doposud v registru povolených přípravků na ochranu rostlin chemický, ani jiný přípravek, který by postihl svojí účinností tlak škůdců během celé vegetace řepky olejky.

Pokud by takový přípravek existoval, nebylo by programu ProPlant expert již zapotřebí.

Důkazem o přínosu pro českou praxi svědčí zvyšující se obliba ve využívání programu mezi pěstiteli. Ve třetím roce se pro jeho používání rozhodlo už více jak třetina pěstitelů řepky Rapool. Řepka je náročnou plodinou velmi dobře reagující na intenzitu pěstování. Na druhou stranu velmi citlivě reaguje i na negativní vlivy. Mezi nejnáročnější a nejdůležitější zásahy patří ošetření porostů proti škůdcům. Pokrokovým pěstitelům řepky signalizační program ProPlant zajišťuje větší klid a rozvahu při plánování cílené insekticidní ochrany.

Kontaktní adresa

Bc. Pavel Stárek Rapool CZ s.r.o., GSM: 724 371 901, pavel.starek@saaten-union.cz, <http://www.rapool.cz/>