

KOMPLETNÍ SERVIS - OD DODÁNÍ OSIVA PO VÝKUP KOMODITY

Complete Service - From Seed Delivery to Purchase of Commodity

Jiří ŠILHA

SOUFFLET AGRO a.s.

Summary: Company SOUFFLET AGRO a.s. offers winter rapeseed cultivars with focus on high oil content with keeping a high yield and very good agronomical properties. We are testing a wide spectrum of cultivars for a long time regarding yield and qualitative parameters, and according to the results of a selected cultivar we recommend it under a selective mark SELEKTA.

Key words: *rapeseed, hybrid, line, yield, business*

Souhrn: Společnost SOUFFLET AGRO a.s. nabízí odrůdy řepky ozimé s důrazem na vysokou olejnatost při zachování vysokého výnosu a velmi dobrých agronomických vlastností. Dlouhodobě testujeme široké spektrum odrůd z hlediska výnosových i kvalitativních parametrů a dle výsledků vybrané odrůdy doporučujeme pod výběrovou značkou SELEKTA.

Klíčová slova: *řepka, hybrid, linie, výnos, obchod*

Úvod

Společnost SOUFFLET AGRO nabízí kompletní servis pěstitelům řepky ozimé. Každoročně zakládáme na několika lokalitách rozsáhlé předzkoušky odrůd, ze kterých vybíráme odrůdy do exkluzivní nabídky. V rámci poradenství je možné konzultovat rajonizaci jednotlivých odrůd, účelnost jednotlivých vstupů a přehledky odrůd v rámci polních dnů. Pro dodávky osiv kontaktujte obchodní zástupce SOUFFLET AGRO a v případě odborných nejasností s volbou odrůdy či optimalizaci agrotechniky neváhejte kontak-

Výkonné hybridní a liniové odrůdy

Podstatnou měrou na úspěchu se podílí odrůda. Společnost SOUFFLET AGRO a.s. nabízí odrůdy řepky ozimé s důrazem na vysokou olejnatost při zachování vysokého výnosu a velmi dobrých agronomických vlastností. Dlouhodobě testujeme široké spektrum odrůd z hlediska výnosových i kvalitativních parametrů a dle výsledků vybrané odrůdy doporučujeme pod výběrovou značkou SELEKTA.

ES SAPHIR. Hybridní, 100% fertilní hybrid řepky středního až vyššího vzrůstu. ES SAPHIR vyniká vysokým výnosem semen s dobrou olejnatostí a nízkým obsahem glukosinolátů. Rostliny se vyznačují vysokou větvicí schopností a dosahuje při odpovídající agrotechnice velmi vysokých výnosů v teplých i chladných regionech. Je vhodný i pro setí na konci agrotechnické lhůty, ale nejvyšších výnosů dosahuje při setí v první polovině agrotechnické lhůty. Výnosově velmi dobře reaguje na vyšší intenzitu pěstování (využití morforegulatorů, vyšší dávky dusíku). Není náchylný k přerůstání na podzim. Má dobré přezimování, rychlou jarní regeneraci, středně rané kvetení. Optimální hustota porostu: 25–40 rostlin/m².

ES CENTURIO. Polopozdní až pozdní, 100% fertilní, výnosný hybrid s velmi dobrou mrazuvzdorností a olejnatostí s nízkým obsahem GSL. ES CENTURIO je nadějný hybrid. Je vhodný i pro setí na konci agrotechnické lhůty, ale nejvyšších výnosů dosa-

tovat technicko-poradenskou službu SOUFFLET AGRO. Systém výkupu je nově navázán na tvorbu ceny dle MATIF a z pohledu zemědělce se jedná o transparentní přístup k tvorbě prodejní ceny. Datum potvrzení ceny a tedy stanovení konečné ceny určuje přímo zemědělec. Přijměte naše pozvání na tradiční Velký polní den SOUFFLET AGRO ve Vřestarech u Hradce Králové 15. 6. 2011, kde jsou založeny rozsáhlé odrůdové pokusy řepky ozimé, další odrůdové pokusy a bohatý doprovodný program.

huje při setí v první polovině agrotechnické lhůty. Ošetření regulátorem je vhodné v nižší až střední dávce. Má středně vysoký vzrůst, vytváří kompaktní a vyrovnaný porost, větví v horní polovině rostliny. Vyniká velmi dobrým zdravotním stavem a odolností vůči poléhání. Vyznačuje se polopozdním nástupem kvetení a polopozdním až pozdním zráním. Optimální hustota porostu: 35–45 rostlin/m².

GALILEO. Středně raná, 00, plastická liniová odrůda nového šlechtění s velmi vysokým výnosovým potenciálem, kterým dosahuje vysokých výnosů při vysoké olejnatosti. Nejvhodnější termín setí je v první polovině agrotechnické lhůty. Je vhodná i do chladných oblastí s kratší vegetační dobou. Na podzim má pomalejší vývoj. Vyžaduje velmi časnou regenerační hnojení N. Má velmi dobrou mrazuvzdornost, rané kvetení, rané až středně rané dozrávání, nízký obsah GSL. GALILEO má kompaktní habitus rostliny s výbornou odolností proti fómové a verticiliové hnilobě a je velmi dobře odolná k poléhání. Velmi úspěšně prošla registrací ve Francii i Německu. Cílová hustota po přezimování je 35–45 rostlin/m².

SW GOSPEL. Raná, 00, liniová odrůda řepky ozimé nízkého vzrůstu, bohatě větvicí s vysokým výnosovým potenciálem. SW GOSPEL se hodí pro raný výsev v první polovině agrotechnické lhůty do všech výrobních oblastí. SW GOSPEL má velmi rychlou jarní ob-

novu vegetace. SW GOSPEL je velmi dobře hodnocen pěstiteli v Německu a Polsku. I na chudých půdách na podzim rychle zapojuje porost a v paždích listů rychle vytváří základy bočních větví, což potvrzuje jeho schopnost na jaře rychle obnovit vegetaci a velmi dobrou větvicí schopnost, která je základním výnosovým parametrem. Je doporučován pro výsev na počátku agrotechnické lhůty pro cílový počet 45-50 rostlin/m².

SHAKIRA. Liniová, 00, nižšího vzrůstu, středně raná, která se vyznačuje kompaktním habitusem rostlin a s vysokou HTS. Vyznačuje se velmi vysokým nasazením květenství a dlouhými šesulemi a jako jedna z mála liniových odrůd vytváří fasciace květenství. Odrůda SHAKIRA má velmi dobrý zdravotní stav, velmi dobrou odolnost proti fomové hnilobě a hlízence, dobrou odolnost proti verticiliovému vadnutí. Díky nižšímu vzrůstu má výbornou odolnost vůči poléhání. V jarním období rychle regeneruje, ale až do doby začátku kvetení zachovává nízkou výšku porostu, která umožňuje bezproblémové vstupy postřikovačem do porostu. Další výhodou této odrůdy je vysoká HTS (v sortimentu liniových odrůd), což napomáhá nižším ztrátám při sklizni. SHAKIRA je vhodná do všech oblastí pěstování ozimé řepky a vyhovují jí vlhčí polohy. Je vhodná i do minimalizačních technologií, kde i v utuženější půdě vytváří silnější kořeny. Setí je doporučováno ve střední agrotechnické lhůty. Optimální hustota porostu je 40–50 rostlin/m².

CABRIOLET. Středně raná, 00, liniová odrůda ze šlechtění firmy Monsanto, která byla vybrána do exkluzivní nabídky díky její vysoké výkonnosti, ranosti a velmi vysoké olejnatosti se zvýšeným podílem kyseliny olejové. Zvýšený podíl kys. olejové výrazně zlepšuje fyzikální a chemické vlastnosti vyrobeného oleje a zvyšuje možnosti jeho využití jak v potravinářství, tak i při výrobě olejů a bionaft. Založení porostů odrůdy CABRIOLET je vhodnější v první polovině agrotech-

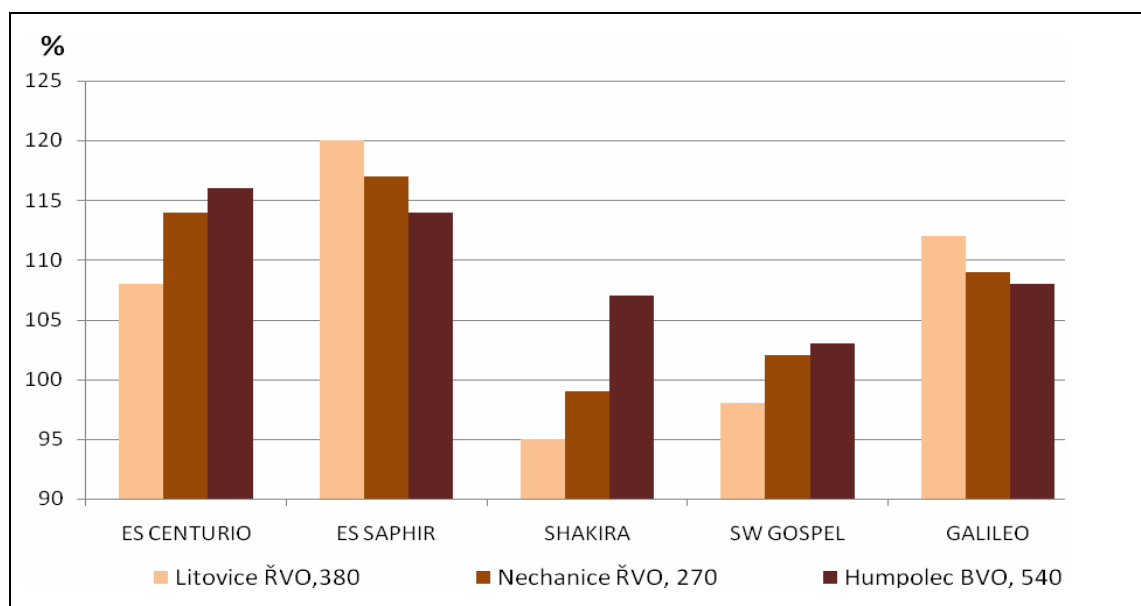
nické lhůty ve všech výrobních oblastech. Odrůda zároveň vykazuje vynikající zimovzdornost, rychlou jarní regeneraci a velmi rané kvetení (kvete první). Rostliny jsou středně vysokého vzrůstu se silným nepoléhavým stonkem. Optimální hustota porostu je 40–50 rostlin/m²

CHELSEI. Liniová, 00, středně raná až pozdní liniová odrůda s vysokou olejnatostí, která se vyznačuje pozdějším kvetením (+2-5 dnů) čímž odolává pozdním mrazíkům, které v době začátku květu pravidelně přicházejí a navíc to může pomoci zvládnout ošetření proti hlízence ve správném termínu. Má velmi dobrý zdravotní stav. CHELSEI má na podzim pomalejší vývoj, nepřerůstá, mrazuvzdornost má na střední úrovni. Vzrůstem je středně vysoká až vysoká. Na jaře má pomalejší vývoj. Je doporučovaná pro setí v první polovině agrotechnické lhůty. Optimální hustota porostu je 50-55 rostlin/m².

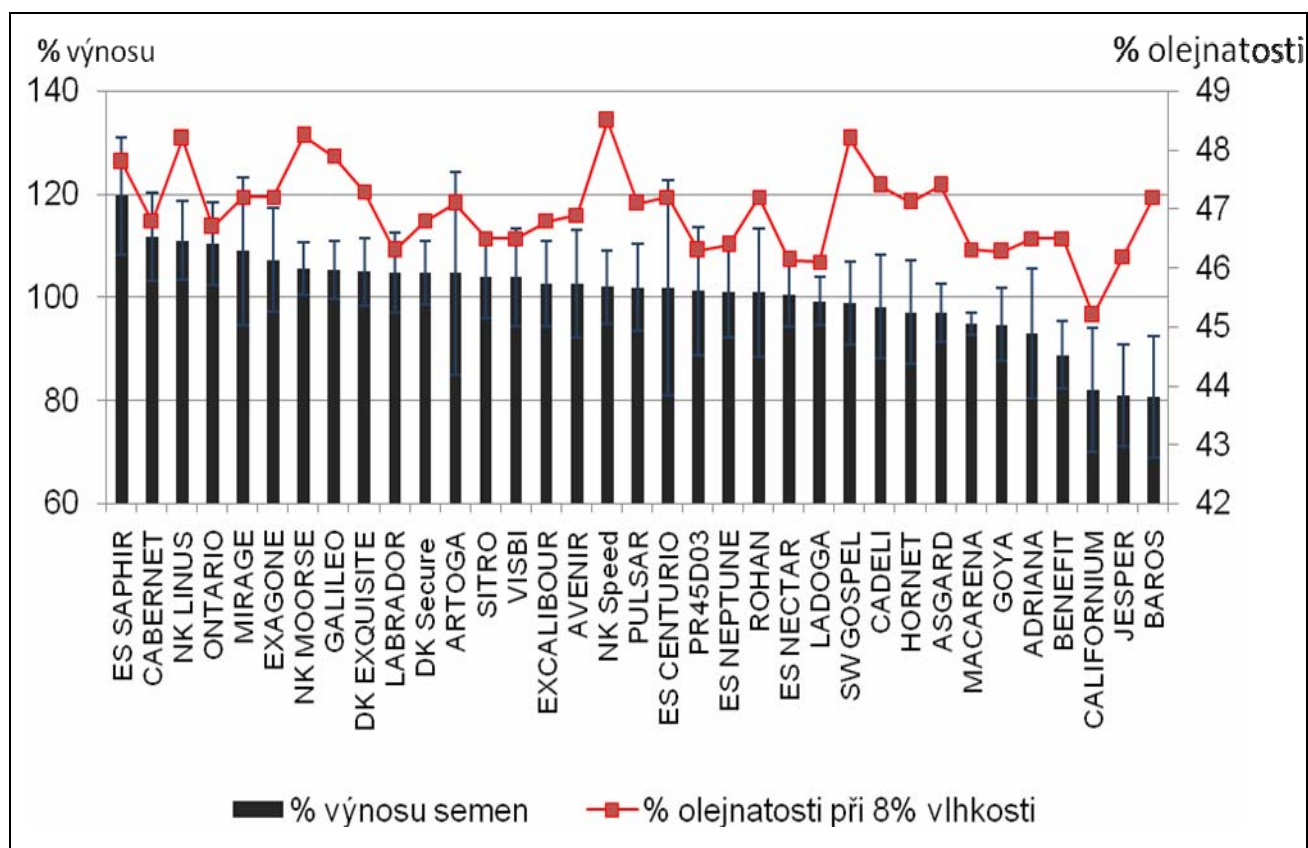
DECATHLON. Raná liniová odrůda středního vzrůstu. Předností je vysoká plasticita a zimovzdornost. Je vhodná do všech oblastí pěstování ozimé řepky, ale díky plasticitě vhodná i na lehké, kamenité půdy s nižší zásobou živin. Setí je doporučováno v první polovině agrotechnické lhůty. Na jaře velmi rychle regeneruje (v porovnání s CHELSEI a SHAKIROU) a vyžaduje velmi časně přihnojení. Dobře větví, je schopná se vyrovnat s horšími podmínkami. Odolnost k chorobám na střední úrovni. Dosahuje střední olejnatosti při velmi nízkém obsahu GSL.

Věříme, že výše popsané odrůdy u Vás naleznou uplatnění. Se svými požadavky na nákup osiva řepky se prosím obraťte na obchodní zástupce SOUFFLET AGRO a.s. **Všechny zmiňované odrůdy můžete vidět na Velkém polním dnu SOUFFLET AGRO 15.6. ve Vřestarech u Hradce Králové a na polním dnu v Litovicích.**

Graf 2: Porovnání výnosů vybraných odrůd (2009-10, maloparcelkové pokusy).



Graf 1 Výsledky výnosu a olejnatosti maloparcelkových pokusů řepky ozimé, Vřestary 2010



Vzhledem k pozdějšímu termínu setí a suchému podzimu 2009 měly hybridní odrůdy lepší vzházivost a dosáhly v průměru o 0,25 t/ha vyšší výnos než byl průměr liniových odrůd, setí. Polotraspličí odrůdy lze doporučit pro časná a střed-

ní termíny výsevu, umožňují snadnější vstupy do porostu a sklizeň. U liniových odrůd je nutno volit dle rajonizace, protože jejich výnosový výsledek se může značně měnit.

Informace k výkupu řepky ze sklizně 2011

Řepka se po sladovnickém ječmeni stává další komoditou, u které může společnost SOUFFLET AGRO a.s. nabídnout konkrétní výkupní program během celého kalendářního roku. Cílem firmy je zajištění celoročního odbytu olejin pro své partnery bez ohledu na to, zda disponují zázemím pro úpravu a skladování řepky či nikoliv. Pěstiteli je nabídnut odbyt řepky a pokud má zájem, jsou s ním projednány obchodní podmínky a standardně je s ním uzavřena kupní smlouva. Nový systém výkupu je navázán na tvorbu ceny dle MATIF a z pohledu zemědělce je

velmi transparentní a moderní. Pěstitel má tedy dvě možnosti stanovení prodejní ceny za řepku a to za denní cenu (tzv. fixní) nebo za cenu budoucí (tzv. future). Datum potvrzení ceny a tedy stanovení konečné prodejní ceny si určuje přímo zemědělec. V kupní smlouvě se mezi oběma stranami upřesní dodací podmínky a další náležitosti. Následně je podle této smlouvy organizován vlastní nákup řepky dle specifikace a podmínek stanovené smlouvou. Podrobnější informace o tomto programu je možno čerpat u obchodních zástupců SOUFFLET AGRO a.s.

Tab. 1 Doporučení pro volbu odrůd řepky ozimé

POLOHA STANOVIŠTĚ	VLASTNOSTI STANOVIŠTĚ	POŽADAVKY NA ODRŮDU	HYBRIDNÍ ODRŮDY	LINIOVÉ ODRŮDY
Stabilně intenzivní oblasti	Střední vododržné půdy, hnědozemě	Vysoký výnosový potenciál, odolnost vůči poléhání, dobrý zdravotní stav	ES SAPHIR	GALILEO, CABRIOLET, SW GOSPEL, SHAKIRA
Středně a méně intenzivní oblasti	Mělké propustnější půdy s nižším obsahem živin	Spolehlivá odrůda se stabilním výnosem	ES CENTURIO	GALILEO, SHAKIRA, SW GOSPEL, CHELSI, CABRIOLET, DECATHLON
Mrazové polohy	Vysočina, podhorské oblasti, větrné lokality, nížiny bez sněhu	Vysoká mrazuvzdornost, pozdní kvetení		DECATHLON, SW GOSPEL, SHAKIRA, CABRIOLET, GALILEO
Polohy ohrožené letním přísuškem	Lehké půdy, oblasti dešťového stínu, KVO	Vitalita, tolerance vůči horku, mohutný růst kořenů, vysoká osvojovací schopnost pro vodu	ES SAPHIR, ES CENTURIO	CABRIOLET, SW GOSPEL, GALILEO, DECATHLON
Vyšší polohy	Mělké půdy, chladno, vlhko, kratší vegetační doba	Rychlý podzimní vývoj, vitální odrůda s vysokou zimovzdorností a ranou až střední zralostí	ES SAPHIR	SHAKIRA, SW GOSPEL, GALILEO, DECATHLON
Půdoochranné technologie	Zbytky slámy, mělké zpracování ornice, krátký odstup mezi sklizní předplodiny a setím řepky	Rychlý podzimní vývoj, vitalita, schopnost vytvořit mohutný kořenový systém	ES SAPHIR, ES CENTURIO	SHAKIRA, CABRIOLET, SW GOSPEL, GALILEO

Kontaktní adresa

Ing. Jiří Šilha, Ph.D., Technicko-poradenská služba SOUFFLET AGRO a.s. pro oblast Čechy, Tel.: +420 724 336 184, e-mail: jiri.silha@soufflet-agro.cz