

ODRŮDY ŘEPKY OZIMÉ OD SPOLEČNOSTI SOUFFLET AGRO

Winter rapeseed cultivars from company SOUFFLET AGRO

Jiří ŠILHA

SOUFFLET AGRO a.s.

Úvod

Společnost SOUFFLET AGRO a.s nabízí vybrané odrůdy řepky ozimé s důrazem na vyšší olejnatost, odolnost vůči chorobám, nižší poléhavost a vysoký výnosový potenciál. Výsledky pokusů, které byly reali-

zované na pokusné stanici ČZU v Červeném Újezdě tyto výše uvedené vlastnosti u našich odrůd potvrdily, a proto bych rád některé naše odrůdy připomněl.

ES SAPHIR

ES SAPHIR je restaurovaný - 100% fertilní hybrid středního vzrůstu s velmi dobrou odolností vůči houbovým chorobám, vyniká vyšší olejnatostí a vysokým potenciálem větvení, který je nutno podpořit agrotechnikou.

Vzhledem k malému poškození odrůdového pokusu díky vyzimování v pokusné stanici ČZU v Červeném Újezdě jsou výsledky vypovídající o skutečném výnosovém potenciálu odrůd. **Hybrid ES SAPHIR se umístil na celkovém 2. místě v hodnocení výnosu 40 odrůd, čímž potvrdil deklarovaný vysoký výnosový potenciál.**

Využití výnosového potenciálu ES SAPHIR podporuje podzimní a jarní použití morforegulatorů či fungicidů s morforegulačním efektem pro zkrá-

ení vegetačního vrcholu a podpoření tvorby bočních větví. Těmito opatřeními lze zvýšit rovněž mrazuvzdornost a do určité míry snížit riziko poškození okusem srnčí zvěře. Pokud chceme dosáhnout vysokých výnosů u řepky, je nutno co nejvíce podporovat tvorbu generativních orgánů rostlin na úkor pouhé podpory růstu biomasy.

Celkově lze ES SAPHIR hodnotit jako hybrid velmi dobře odolný vůči houbovým chorobám a použití fungicidů s morforegulačním efektem lze chápat hlavně jako podporu tvorby bočních větví a zkrácení výšky, tedy nikoliv jako nutnost ochrany proti houbovým chorobám.

CHELSI

CHELSI je liniová, 00, středně raná odrůda s vysokou olejnatostí. K jejím přednostem patří velmi dobrý zdravotní stav, zejména výborná odolnost proti fomové hnilobě a velmi dobrá odolnost proti cylindrosporióze, vykazuje též dobrou odolnost proti sklerotiniové hnilobě. Tato odrůda se vyznačuje vyšší olejnatostí, což bude důležité při předpokladu příplatků za olejnatost ze sklizně roku 2007.

CHELSI je odrůda mrazuvzdorná s dobrým vývojem před začátkem zimy a dobrým zapojením porostu. Má pozdější nástup kvetení, čímž odolává pozdním mrazíkům. Vzrůstem se řadí mezi odrůdy střední velikosti a je tudíž velmi odolná k polehání.

Pro uplatnění odrůdy je nutná její velmi dobrá odolnost vůči fomové hnilobě (*Phoma lingam*, *Lep-tosphaeria maculans*). Pozemky, na kterých se řepka pěstuje, jsou zárodky této choroby poměrně silně

kontaminované a není možné se spolehnout pouze na chemickou ochranu. Je nutno volit také odolnější odrůdu, která s pomocí fungicidů či fungicidů s morforegulačním efektem dokáže výskyt této choroby eliminovat.

Graf 1 hodnotí výsledky pokusů z roku 2001 ve Francii, kde byla porovnáována odolnost CHELSI proti fomové hnilobě s ostatními pěstovanými odrůdami. Z výsledků je patrné, že prokazatelně nižší napadení u této odrůdy bylo i při vysokém infekčním tlaku choroby.

Optimální hustota porostu: 50 rostlin/m². Doporučujeme včasné setí pro optimální vývoj před zimou. Naše liniová odrůda CHELSI obsadila 9. místo v liniových odrůdách v odrůdovém pokusu v Červeném Újezdě.

SHAKIRA

SHAKIRA je liniová, 00, středně raná odrůda s vysokou HTS a vysokým výnosem. K jejím přednostem patří velmi dobrý zdravotní stav, velmi dobrá odolnost proti fomové suché hnilobě a cylindrosporioze a dobrá odolnost proti verticiliovému vadnutí. Je pro ni charakteristická vysoká HTS, která je

jedna z nejvyšších v sortimentu liniových odrůd. Tato vlastnost přispívá k omezení ztrát při sklizni a k lepšímu čištění při průchodu sklízecí mlátičkou.

SHAKIRA je kompaktní odrůda krátkého vzrůstu, s výbornou odolností vůči poléhání a velmi

dobrou zimovzdorností. V jarním období vykazuje rychlou regeneraci a rychlý počáteční vývoj, což dokazuje i při minimalizačních technologiích, kde se projevuje velmi silným kořenem a celkovou silou rostlin. Optimální hustota porostu je 50-55 rostlin/m².

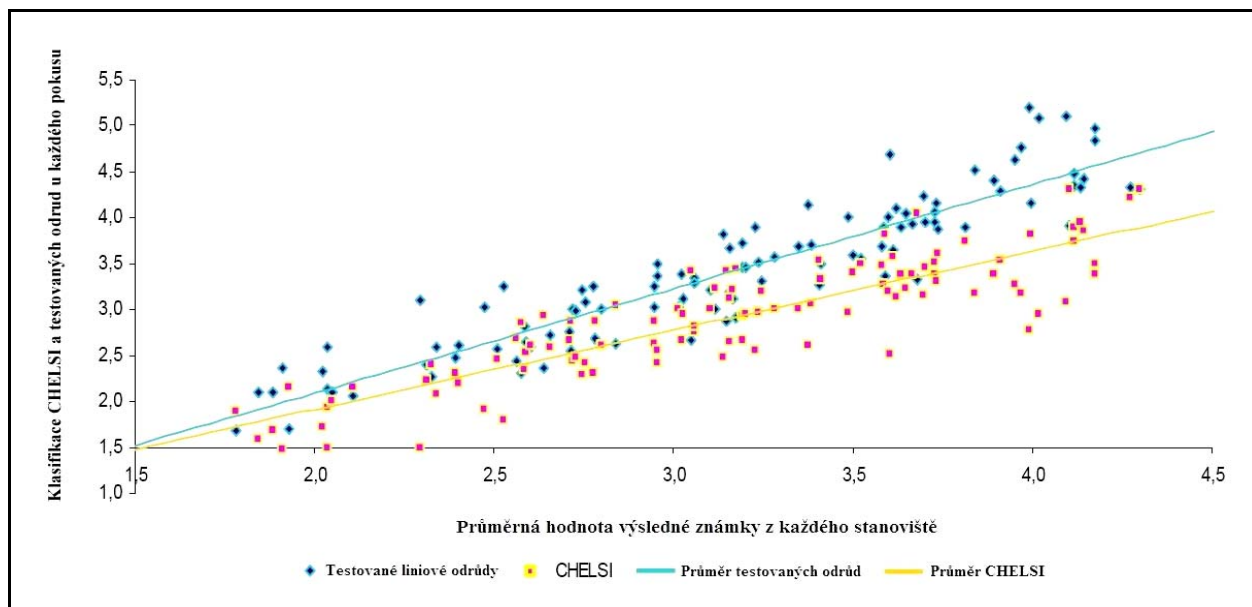
Odrůda **SHAKIRA** byla v letošních odrůdových pokusech poškozena suchým průběhem počasí v průběhu dozrávání. Je to odrůda vynikající vysokou HTS a hodí se do vlhčích poloh či na vlhčí pole. Letošní extrémní podmínky neumožňovaly využít tuto její přednost.

Závěr

V současné době je ze strany zpracovatelů kladen stále větší důraz na kvalitu řepkového semene a tomuto tlaku se samozřejmě musí přizpůsobit i pěstitelé řepky, kteří zároveň vyžadují kvalitní plastické odrůdy, poskytující vysoký výnos, méně poléhavé s velmi dobrou odolností proti houbovým chorobám. Proto i společnost SOUFFLET AGRO a.s. rozšířila svou nabídku v roce 2006 o odrůdy **SAPHIR, CHELSI a SHAKIRA**, které tato kritéria splňují a v roce 2007 se s nimi můžete seznámit i v rámci odrůdových pokusů katedry RV ČZU v Praze. Z výsledků pokusů vyplývá:

- Jednotlivé vstupy musí mít vzájemnou návaznost (odrůda – způsob založení porostu – regulace zaplevelení – výživa - choroby – škůdci - desikace).
- Největší rezervy v současné technologii pěstování řepky jsou v účelném využití výnosového potenciálu a ve správném použití morforegulatorů.
- Při průběhu počasí v roce 2006 byly suchem poškozeny hlavně ty odrůdy, které vytváří výnos díky vyššímu HTS.

Graf 1. Porovnání hodnocení stupně odolnosti proti fómové suché hnilobě mezi odrůdou CHELSI a testovaných odrůd (pokusy Francie 2001 – hodnocení 1 bez napadení, 9 vysoké napadení).



Výsledky odrůd SOUFFLET AGRO v maloparcelkových pokusech Červený Újezd 2005/06

pořadí	Odrůda	h/l	Experimentální		Ekonomická		průměrný výnos	celkové pořadí
			výnos	pořadí	výnos	pořadí		
2	Saphir	hybrid	6,7	2	5,9	3	6,3	2
9	Chelsi	liniová	5,8	14	4,9	20	5,4	19
28	SHAKIRA	liniová	4,5	40	3,5	39	4,1	40

Kontaktní adresa

Ing. Jiří Šilha, Soufflet Agro, a.s., Jankovcova 18, 170 00 Praha 7, e-mail: Jiri.silha@soufflet-agro.cz